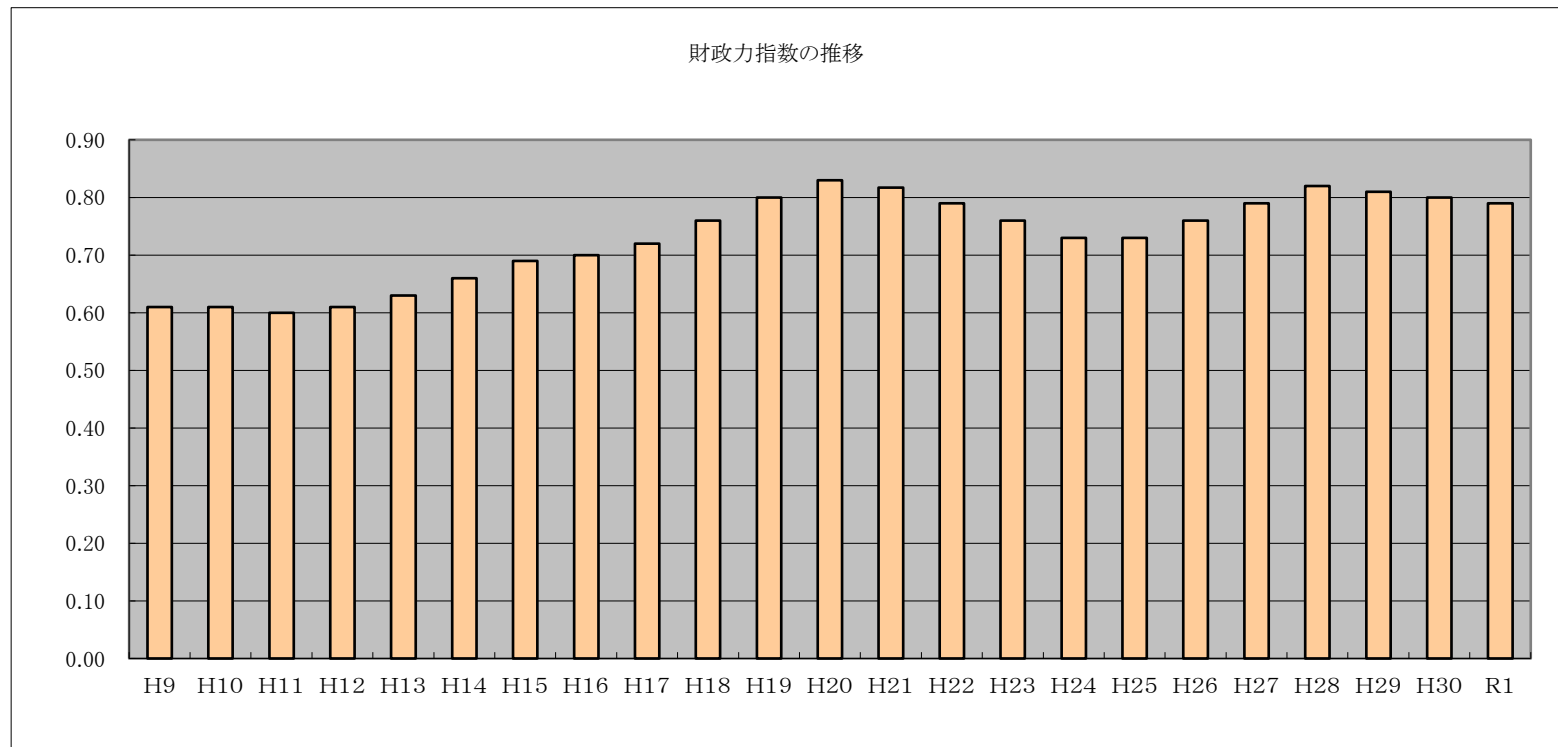


## 財政力指数の推移

年次	財政力指数
H9	0.61
H10	0.61
H11	0.60
H12	0.61
H13	0.63
H14	0.66
H15	0.69
H16	0.70
H17	0.72
H18	0.76
H19	0.80
H20	0.83
H21	0.82
H22	0.79
H23	0.76
H24	0.73
H25	0.73
H26	0.76
H27	0.79
H28	0.82
H29	0.81
H30	0.80
R1	0.79



財政課

三重県地域連携部市町行財政課「地方財政状況調査に係る各種財政指標」

財政力指数の見方

総合的な財政力を示す指数が1.0を超えると余裕のある自治体となります。