

# 東員町 まちづくりミーティング



# 神田・笹尾西地区



# まちづくりミーティングとは

**東員町総合計画**をつくるうえで  
**地域別**に町民のみなさんで  
話し合う場です



**地域**とは6つの  
**小学校区**とします  
(三和、稲部、神田、  
笹尾西、笹尾東、城山)



# まちづくりミーティングとは

具体的には大きく2つ



あらためて**地域**について知り  
ましょう



**地域**の**みらい**について考えま  
しょう

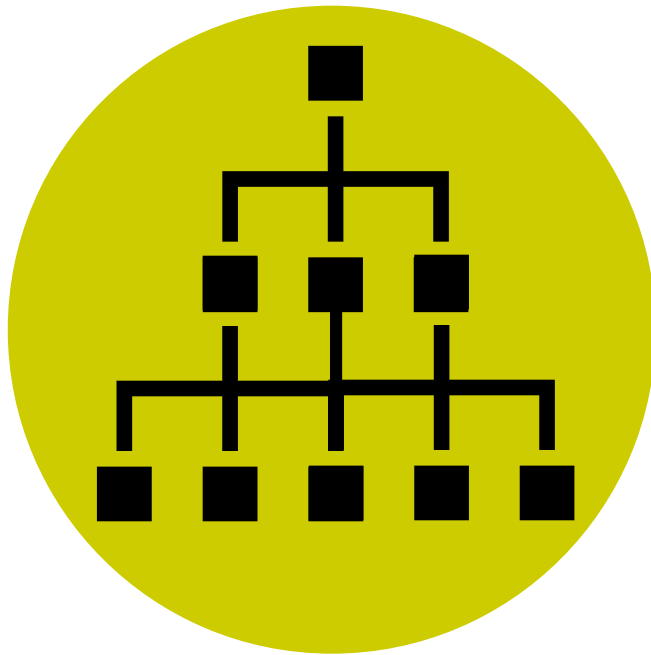
# ? 東員町総合計画とは

町民のみなさんも、色々な団体も、事業者も、行政も、みんなが同じ方向を目指し、あるべき東員町の姿を実現するための計画です



# ? 東員町総合計画とは

東員町の**みらいの姿**を**構想**し、  
それを実現するための**施策**などを  
示します





# 東員町総合計画とは

## 現在の総合計画

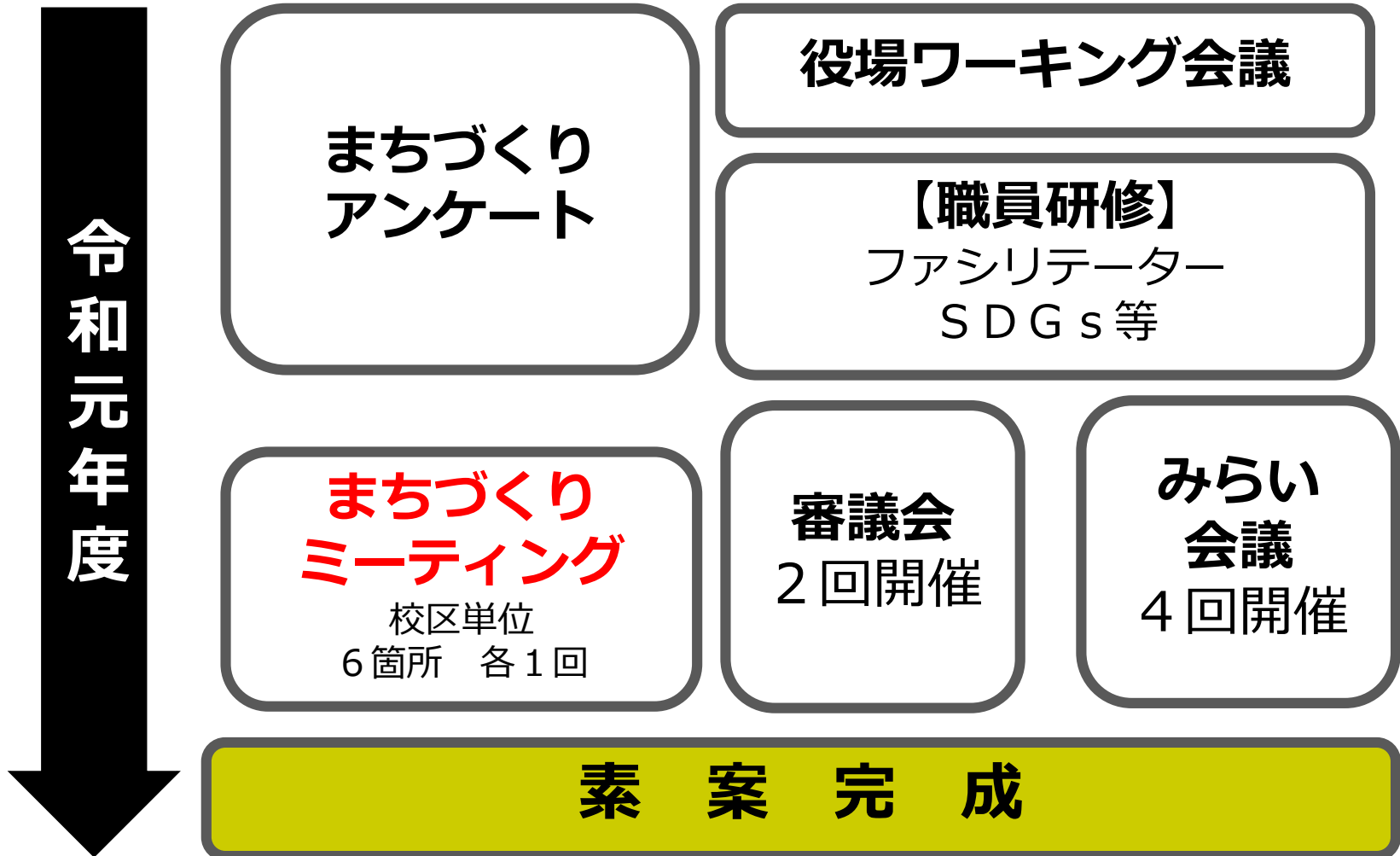
名称 **第5次東員町総合計画**  
計画期間 H23～R2年度の10年

## 次期総合計画

名称 **第6次東員町総合計画**  
計画期間 R3～R12年度の10年

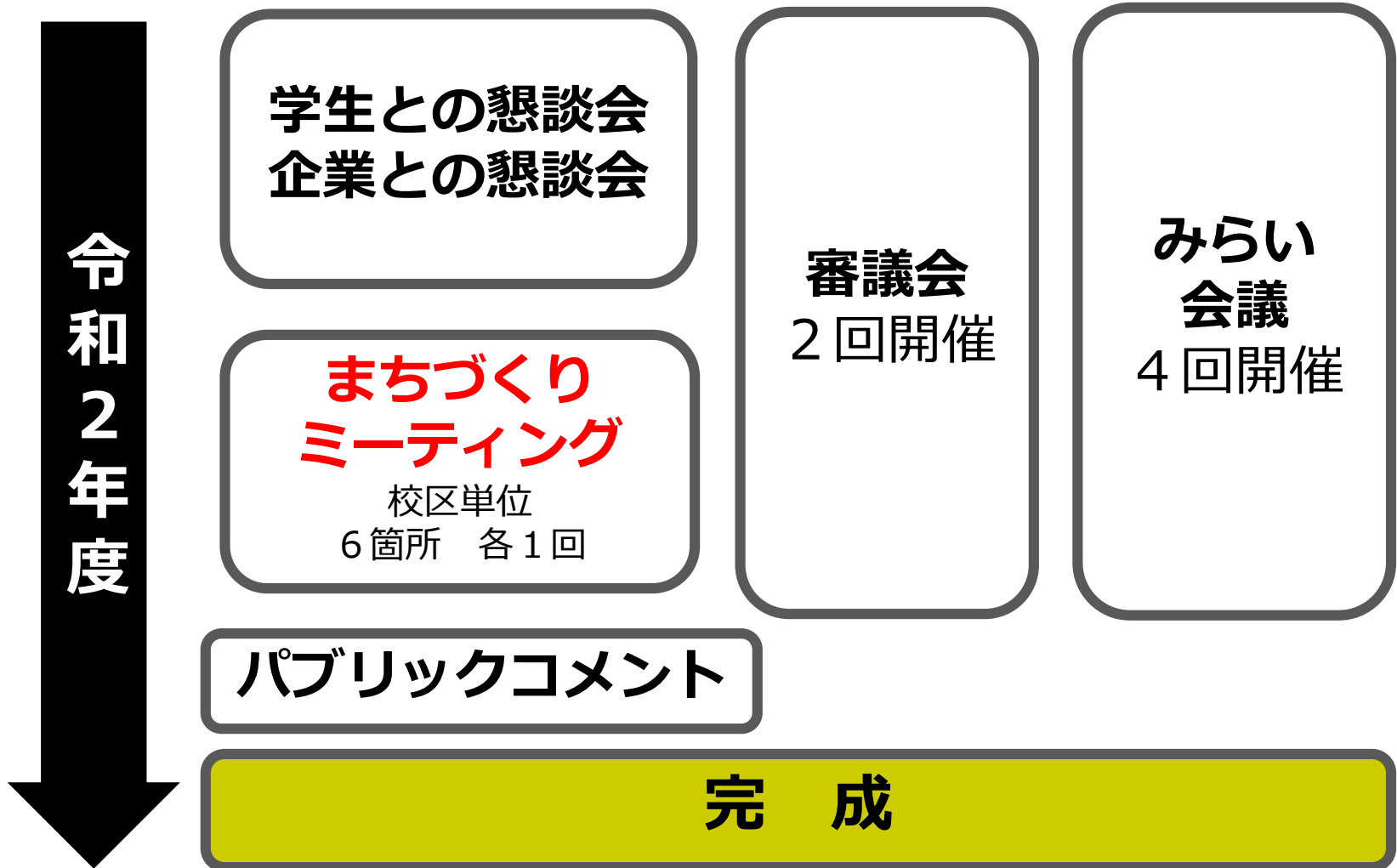
**今年度と来年度の2年かけてつくります**

# 策定ロードマップ





# 策定ロードマップ



# 東員町の基本データ

# 東員町の豆知識クイズ

東員町には**3つ**の大きな**文化**事業があります

①**東員町ミュージカル** H25～ 7年目

②**こども歌舞伎** H8～ 24年目

③  H1～ 31年目

# 東員町の豆知識クイズ

東員町には**3つの**大きな**文化**事業があります

①**東員町ミュージカル** H25～ 7年目

②**こども歌舞伎** H8～ 24年目

③**東員「日本の第九」演奏会**

H1～ 31年目

12月15日(日)チケット販売中

# 東員町基本データ

人口

25,855人

男12,774  
女13,081

R1.9.30 住民基本台帳

世帯数

9,815世帯

H31.4.1

転出入者

H30

転入 948人

転出 781人

H30住民基本台帳年報

出生死亡者

H30

出生 185人

死亡 261人

H30住民基本台帳年報

町予算

77億  
6,800万円

H31年度当初予算

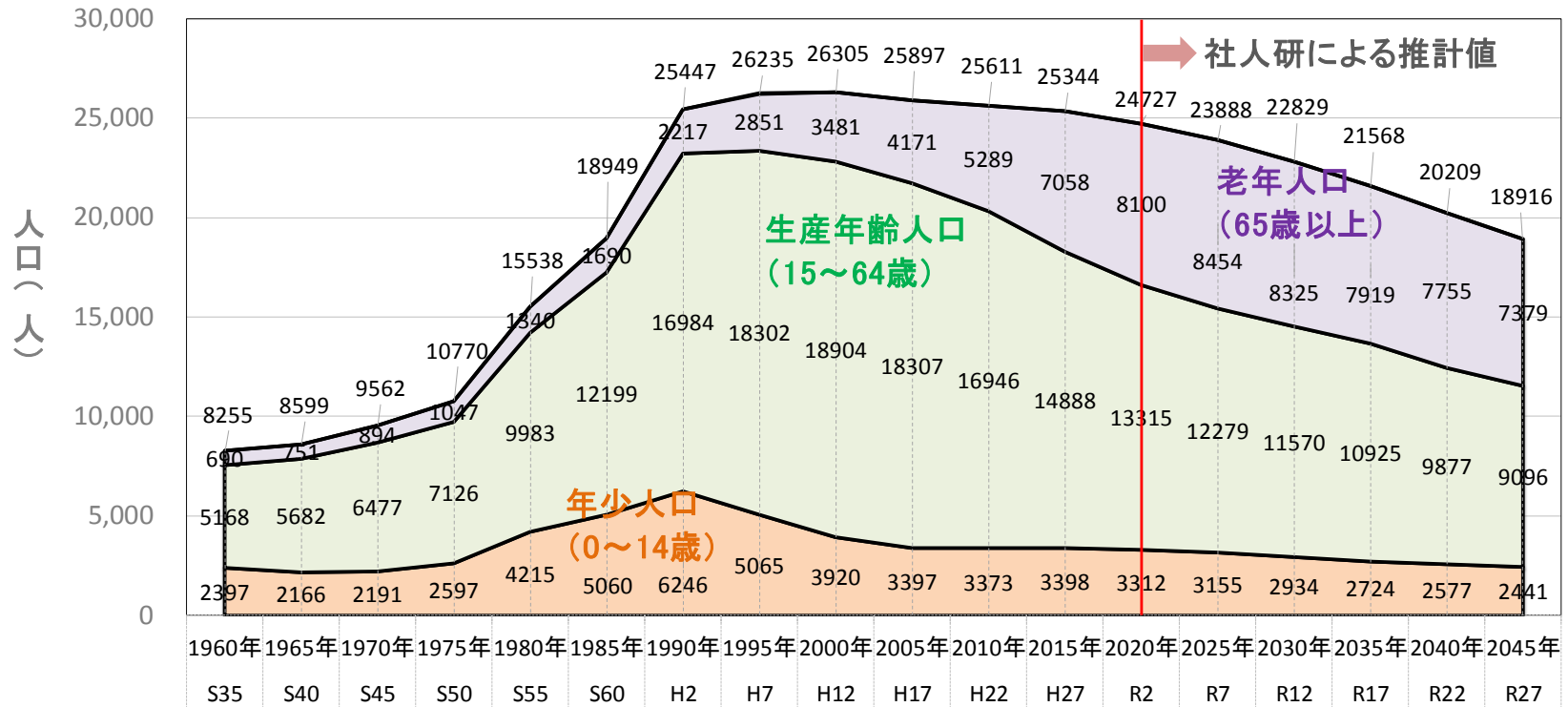
町税

36億  
594万円

H30年度決算

# 東員町基本データ

## 東員町の年齢3区分別人口の推移と将来推計(構成割合)



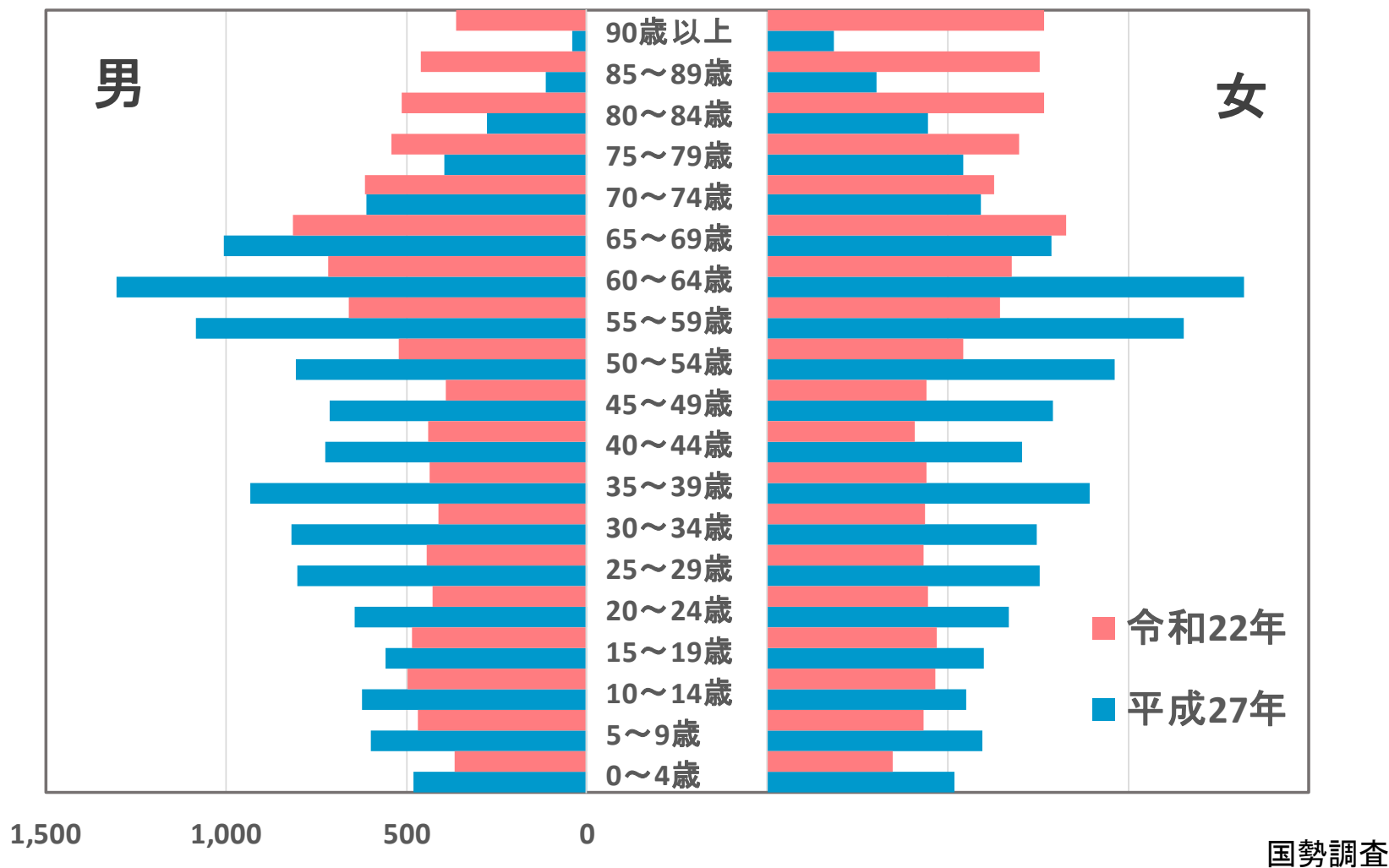
老年人口 65歳以上(%) ( )は内75歳以上	8.4	8.7	9.3	9.7	8.6 (3.0)	8.9 (3.5)	8.7 (3.6)	10.9 (4.5)	13.2 (5.5)	16.1 (7.2)	20.7 (9.0)	27.8 (10.9)	32.8 (14.3)	35.4 (19.9)	36.5 (23.4)	36.7 (24.5)	38.4 (24.1)	39.0 (23.5)
生産年齢人口 15~64歳(%)	62.6	66.1	67.7	66.2	64.2	64.4	66.7	69.8	71.9	70.7	66.2	58.7	53.8	51.4	50.7	50.7	48.9	48.1
年少人口 0~14歳(%)	29.0	25.2	22.9	24.1	27.1	26.7	24.5	19.3	14.9	13.1	13.2	13.4	13.4	13.2	12.9	12.6	12.8	12.9

【出展】国勢調査(1960~2015)、社人研「日本の地域別将来推計人口」(2020~2045)

# 東員町基本データ

## 東員町の人口ピラミッド

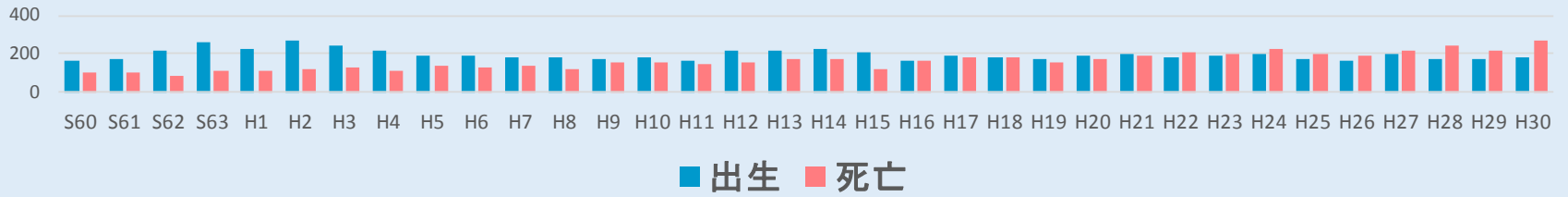
H27(2015)とR22(2040)の比較



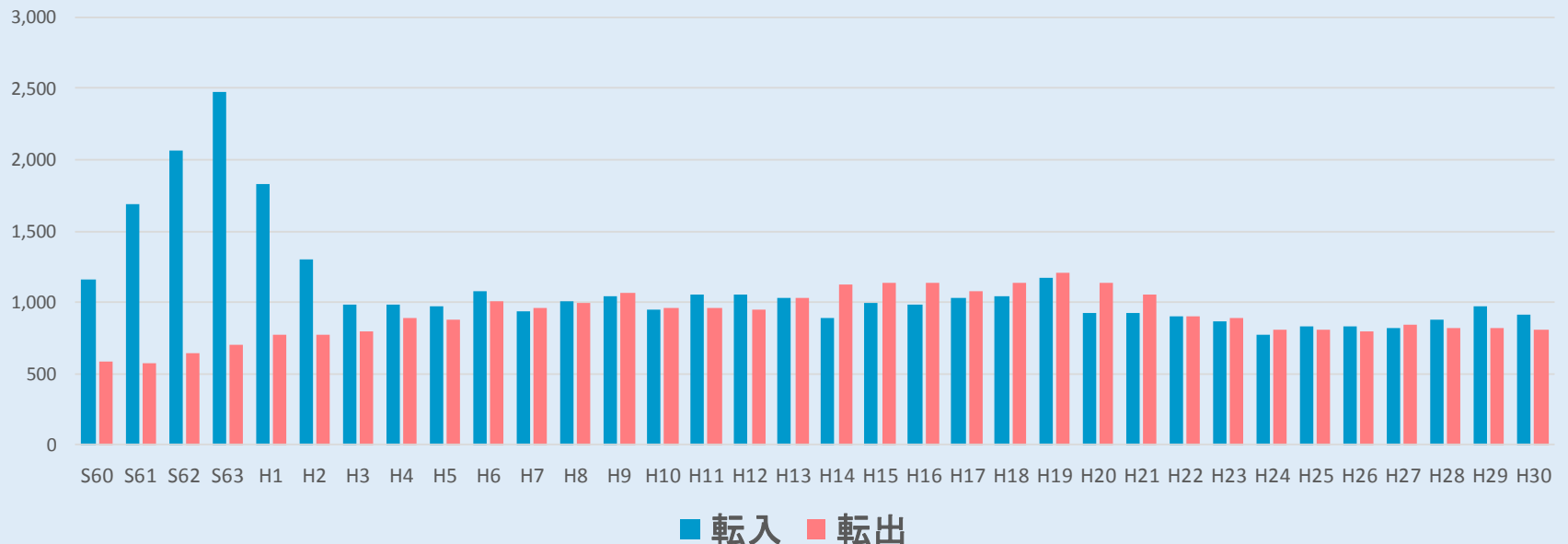
国勢調査

# 東員町基本データ

## S60からH30までの出生、死亡の状況



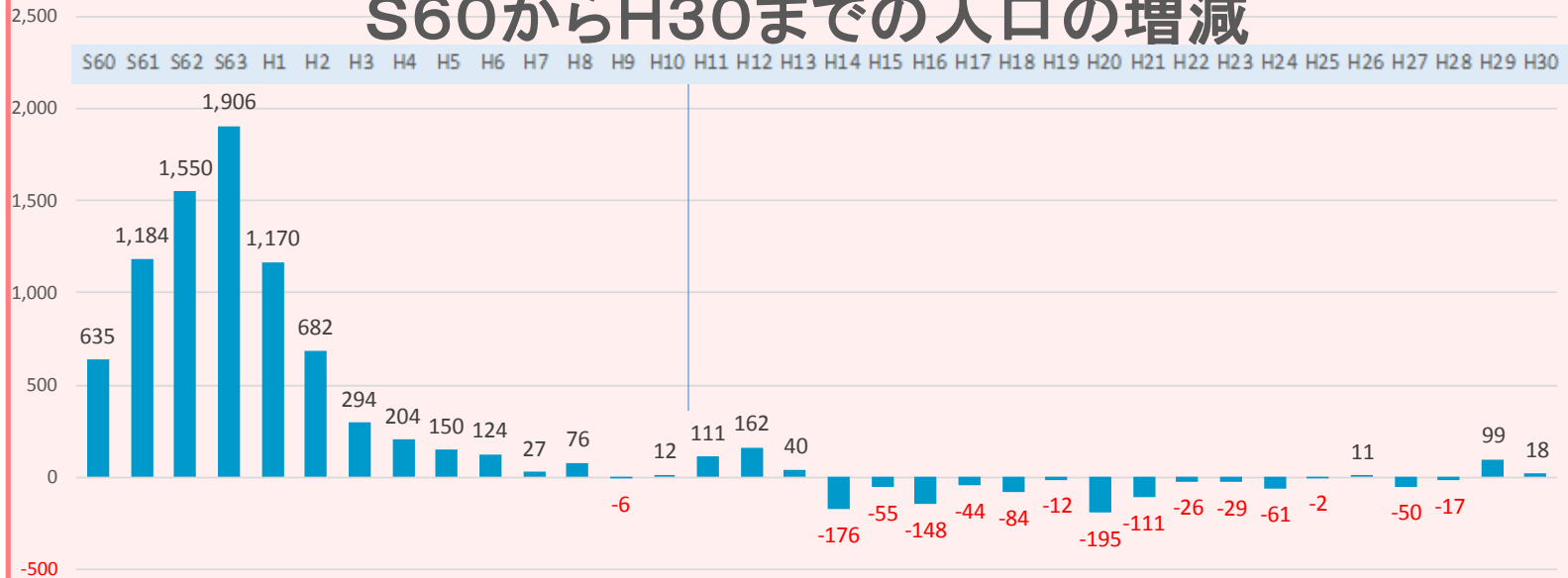
## S60からH30までの転入、転出の状況



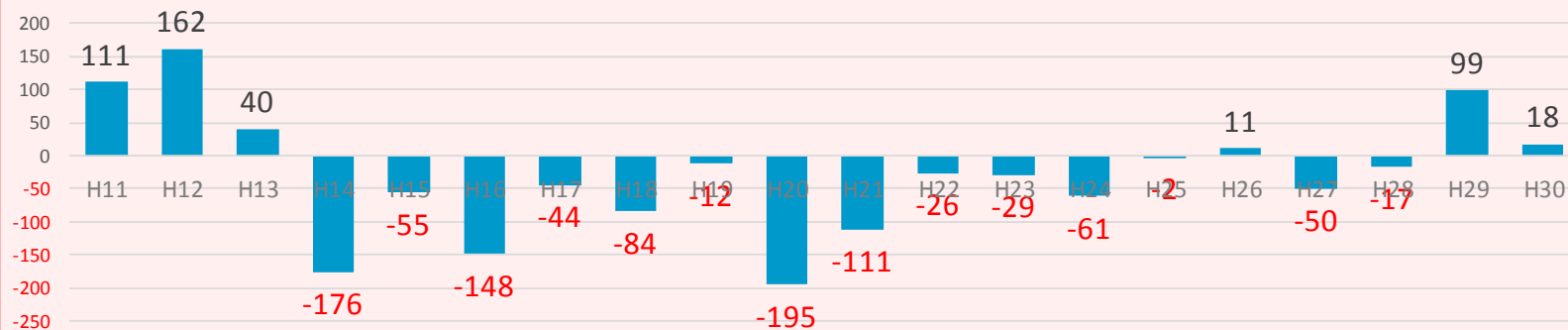


# 東員町基本データ

## S60からH30までの人口の増減

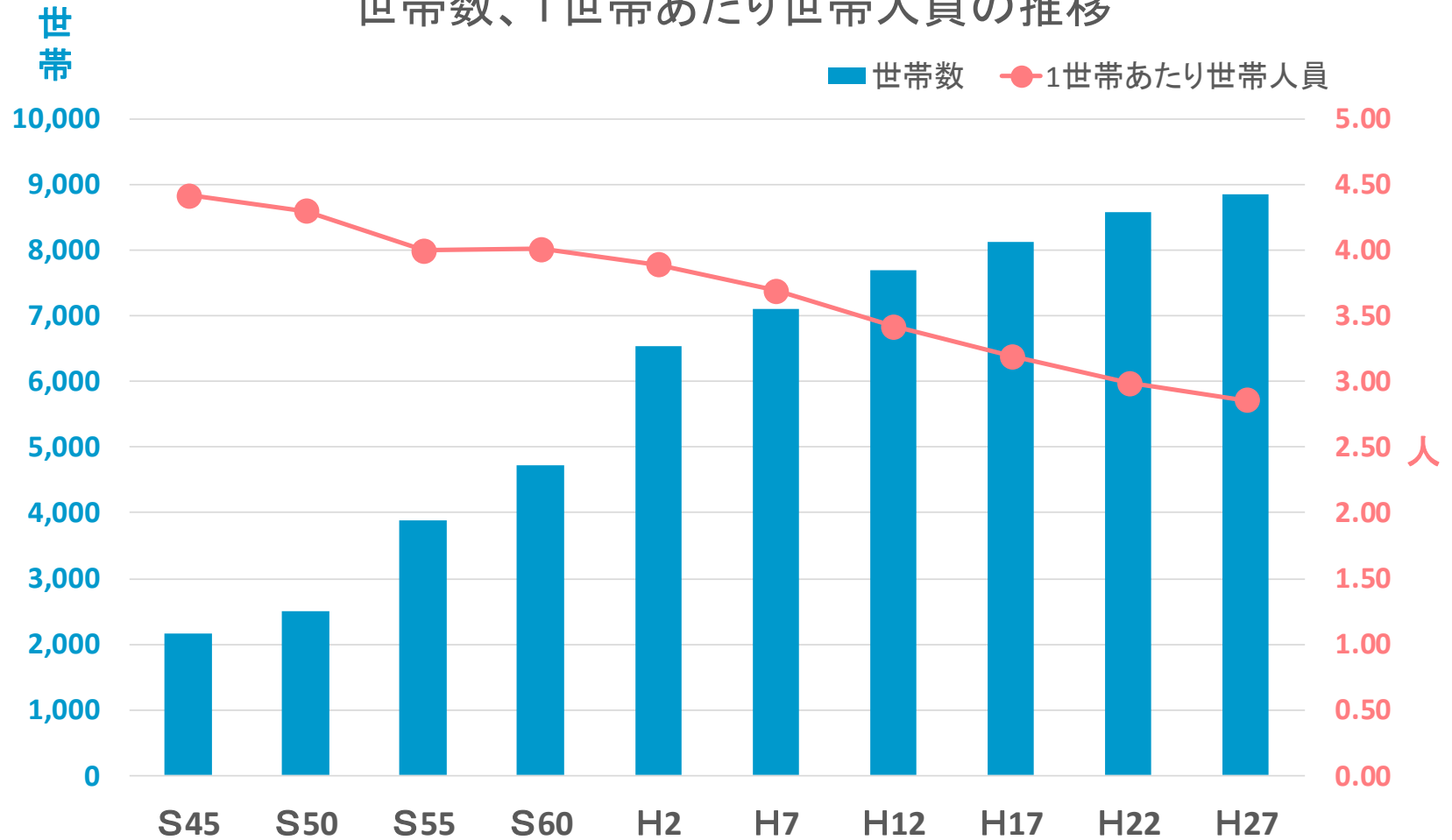


## H11からH30までの人口の増減



# 東員町基本データ

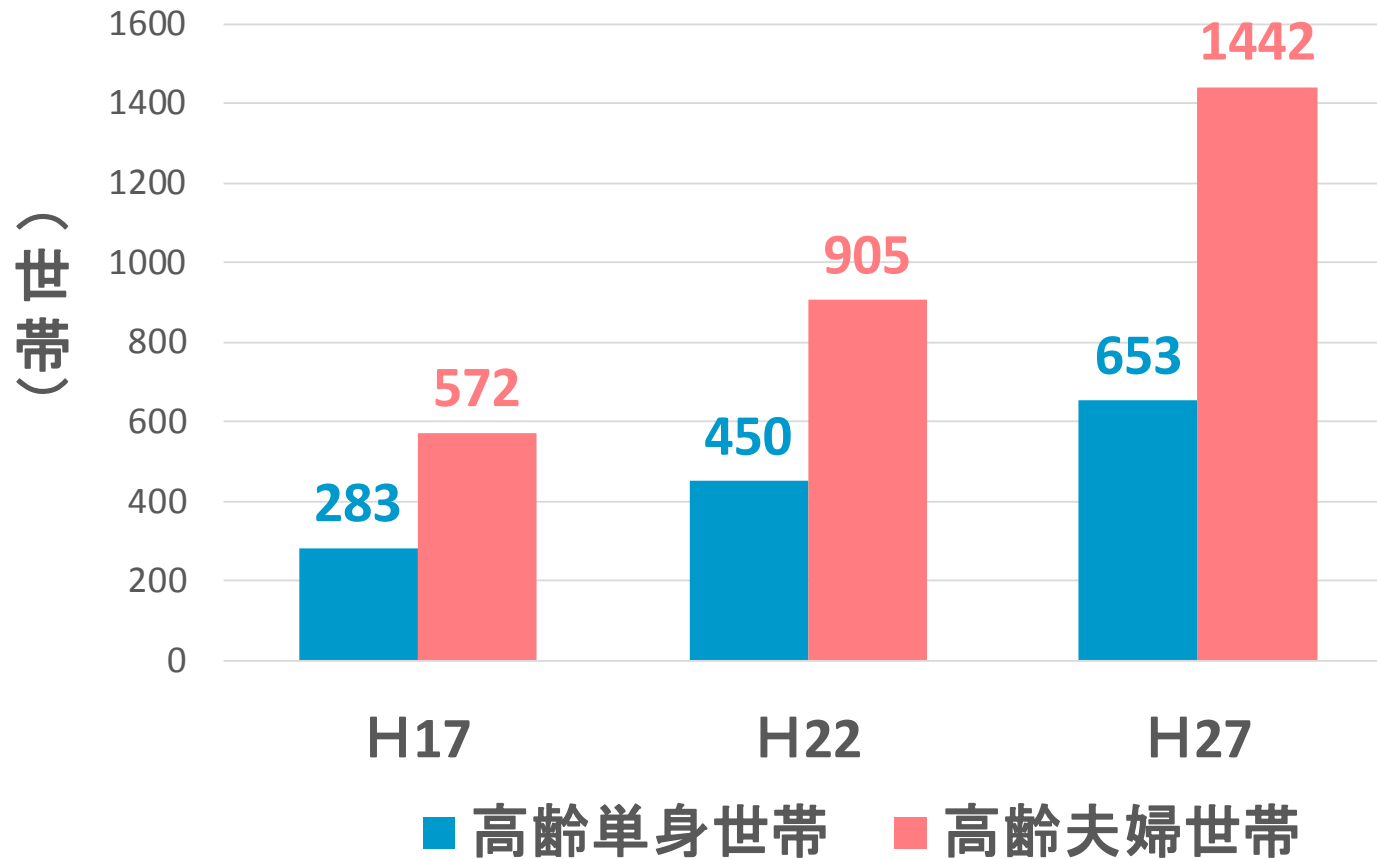
## 世帯数、1世帯あたり世帯人員の推移



総務省「国勢調査報告」

# 東員町基本データ

## 高齢者(65歳以上)世帯の傾向



# 東員町基本データ

東員町が三重県内で1位に輝く数値があります。

それは次のうちどれでしょう？

1

自家用車  
保有台数  
(一世帯あたり)

H30.3.31調査

2

住宅の  
太陽光発電  
設置率

H25.10.1調査

3

ごみの  
リサイクル  
率

H28年度調査

# 東員町基本データ

1

自家用車  
保有台数  
(一世帯あたり)

県内5位 1.75台

1位 度会町 1.88

2位 玉城町 1.85

H30.3.31調査

2

住宅の  
太陽光発電  
設置率

県内3位 7.46%

1位 多気町 10.76

2位 玉城町 8.75

H25.10.1調査

3

ごみの  
リサイクル  
率

県内1位 64.9%

2位 多気町 64.2

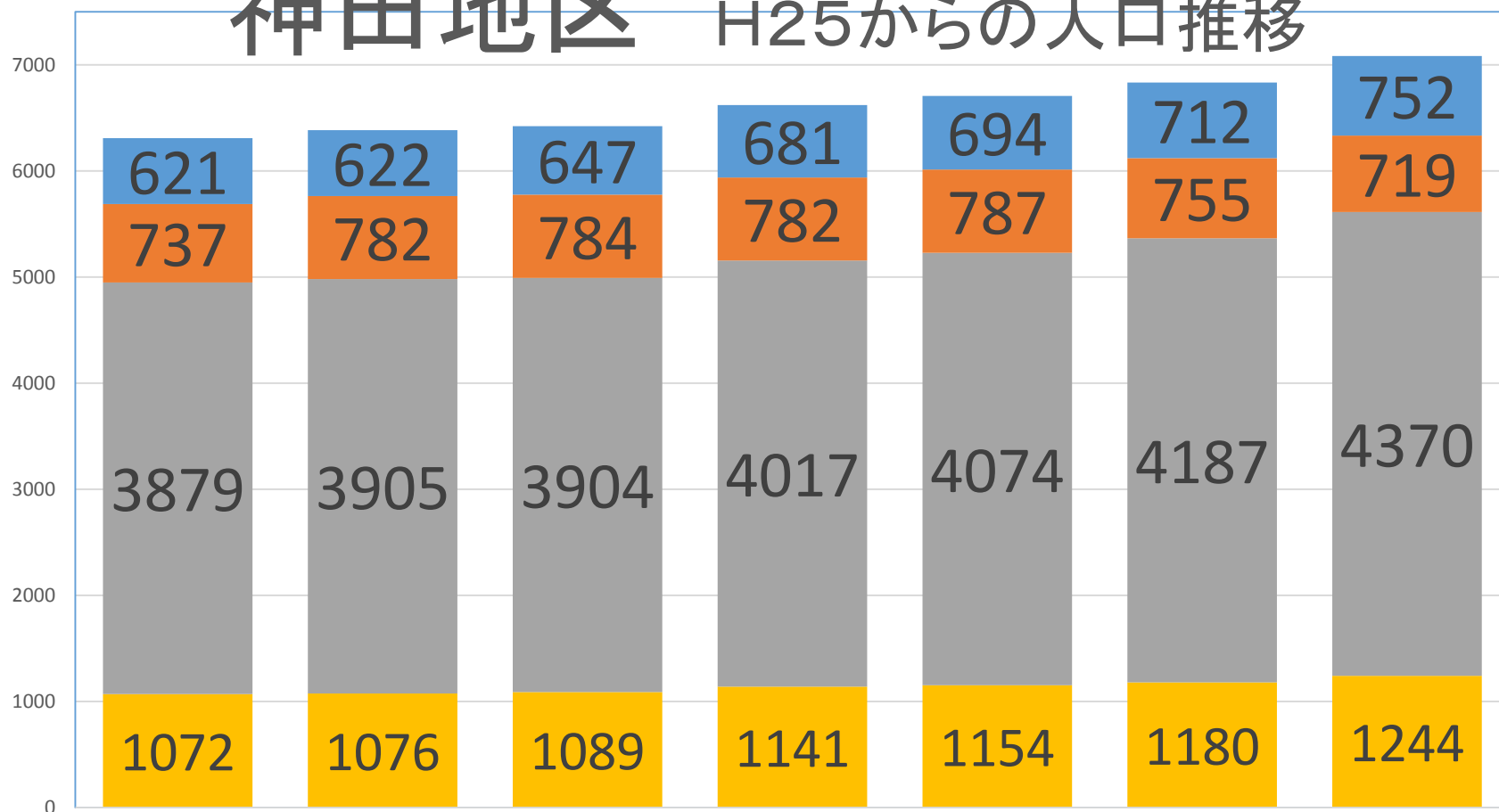
3位 玉城町 63.1

H28年度調査

# 地域の基本データ

## 神田地区

H25からの人口推移



H25

H26

H27

H28

H29

H30

R1

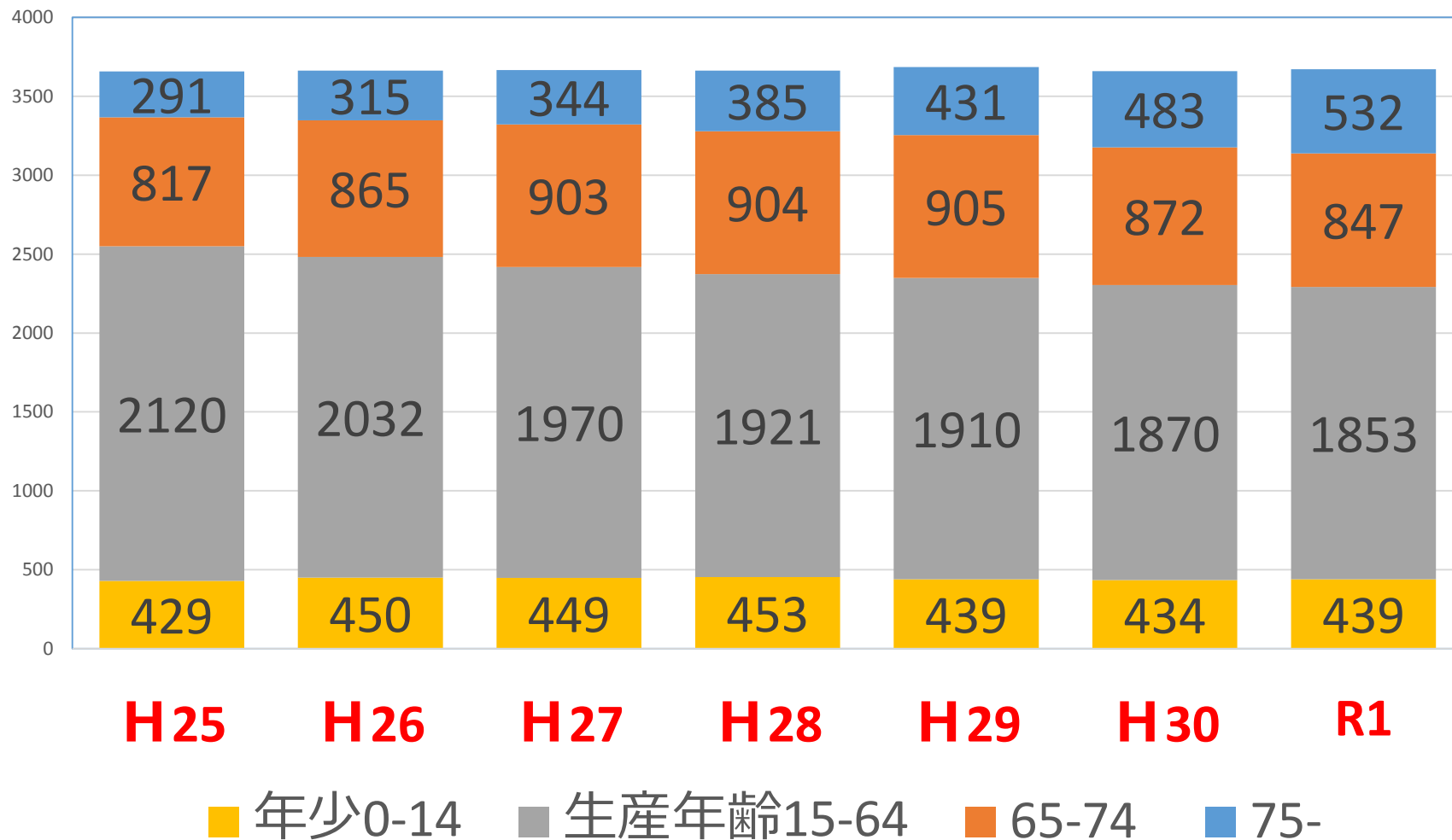
■ 年少0-14

■ 生産年齢15-64

■ 65-74

■ 75-

## 笹尾西地区 H25からの人口推移



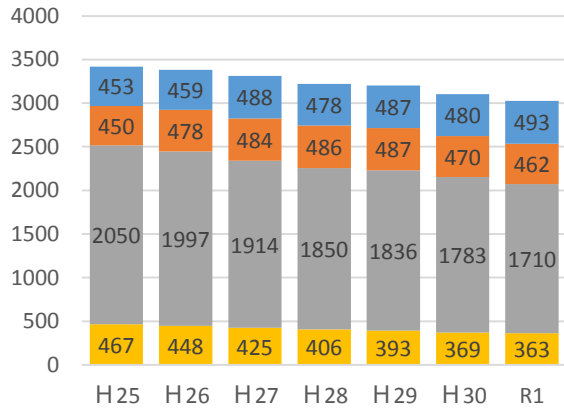


# 地域の基本データ

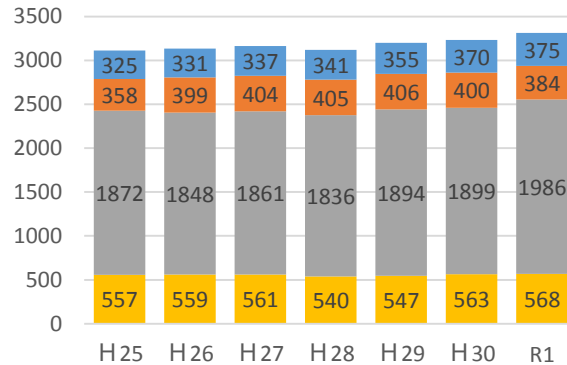
住民基本台帳

## H25からの人口推移

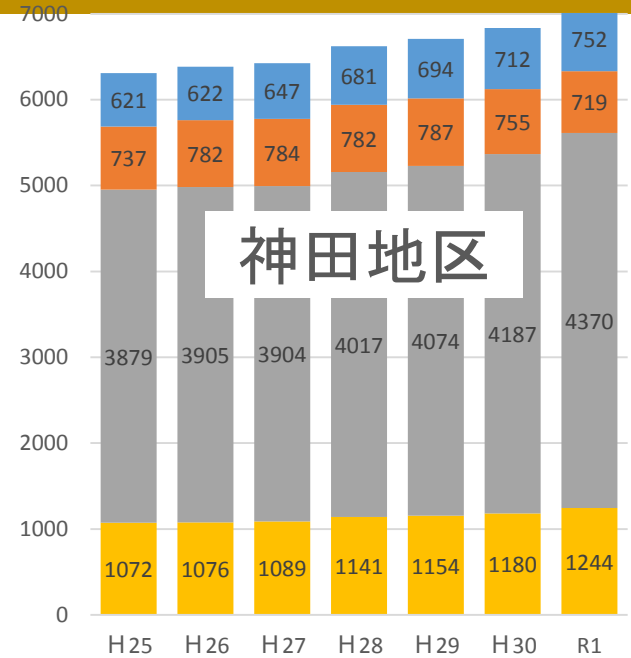
### 三和地区



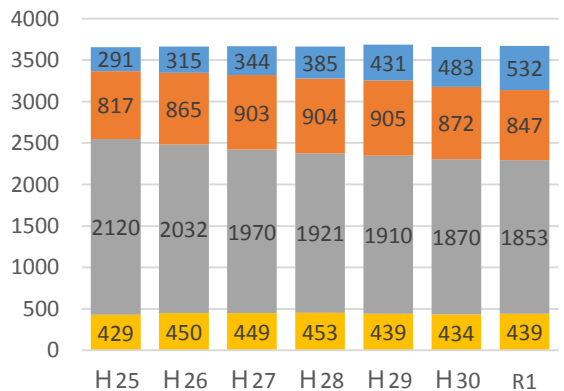
### 稲部地区



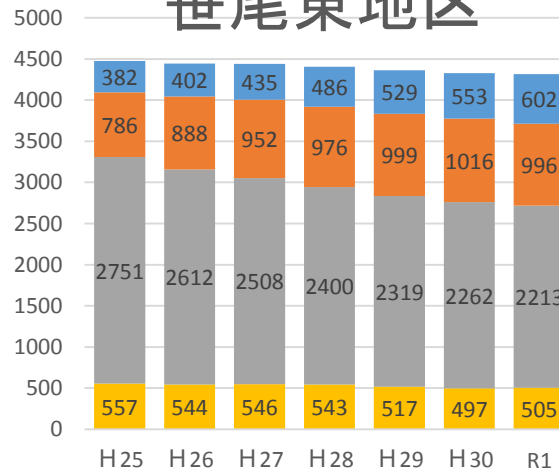
### 神田地区



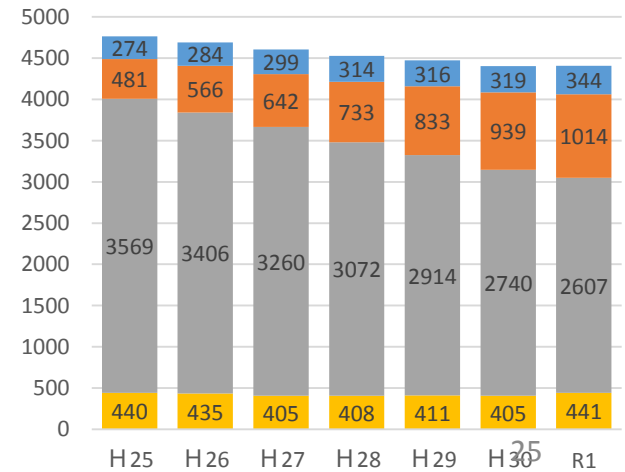
### 笹尾西地区



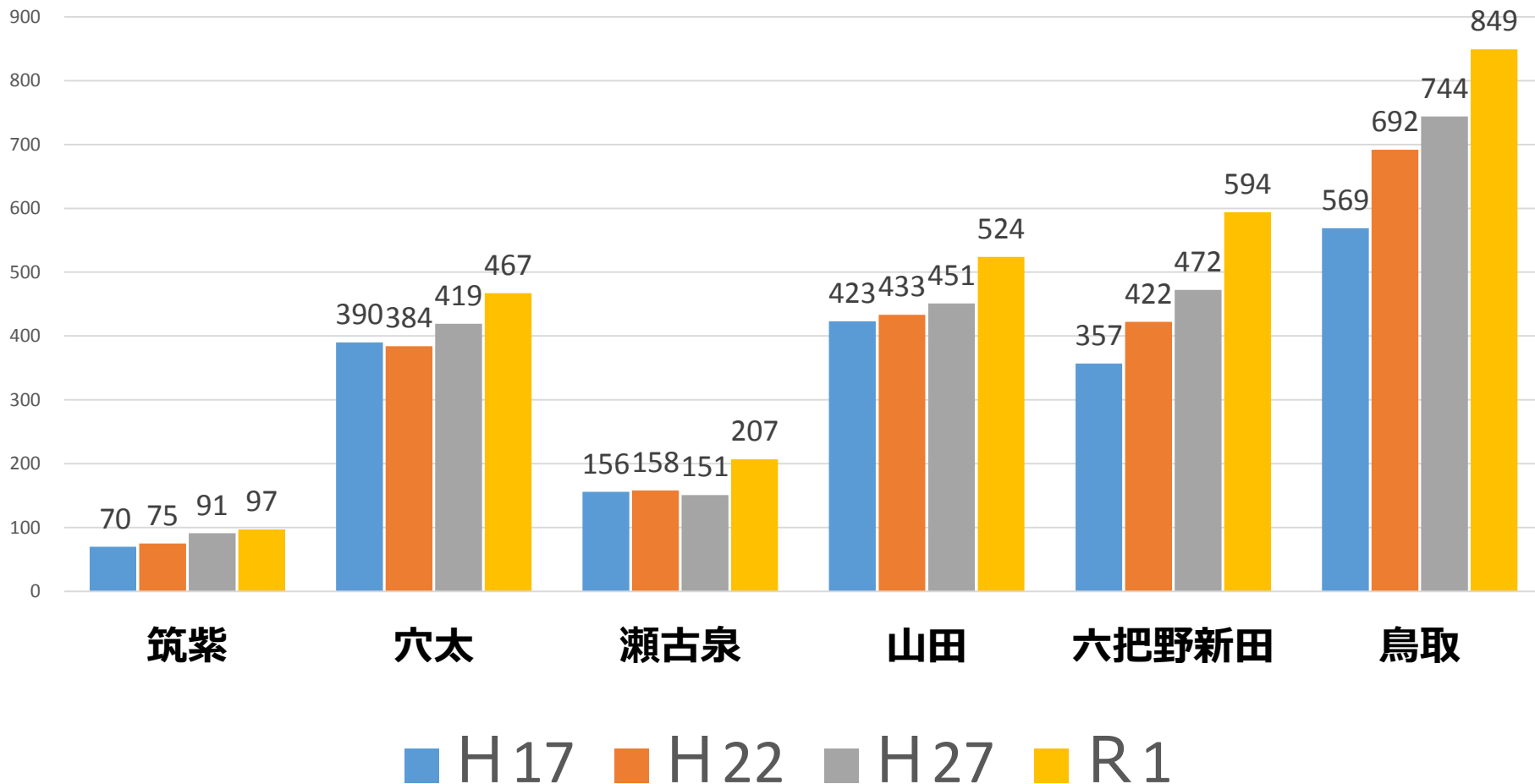
### 笹尾東地区



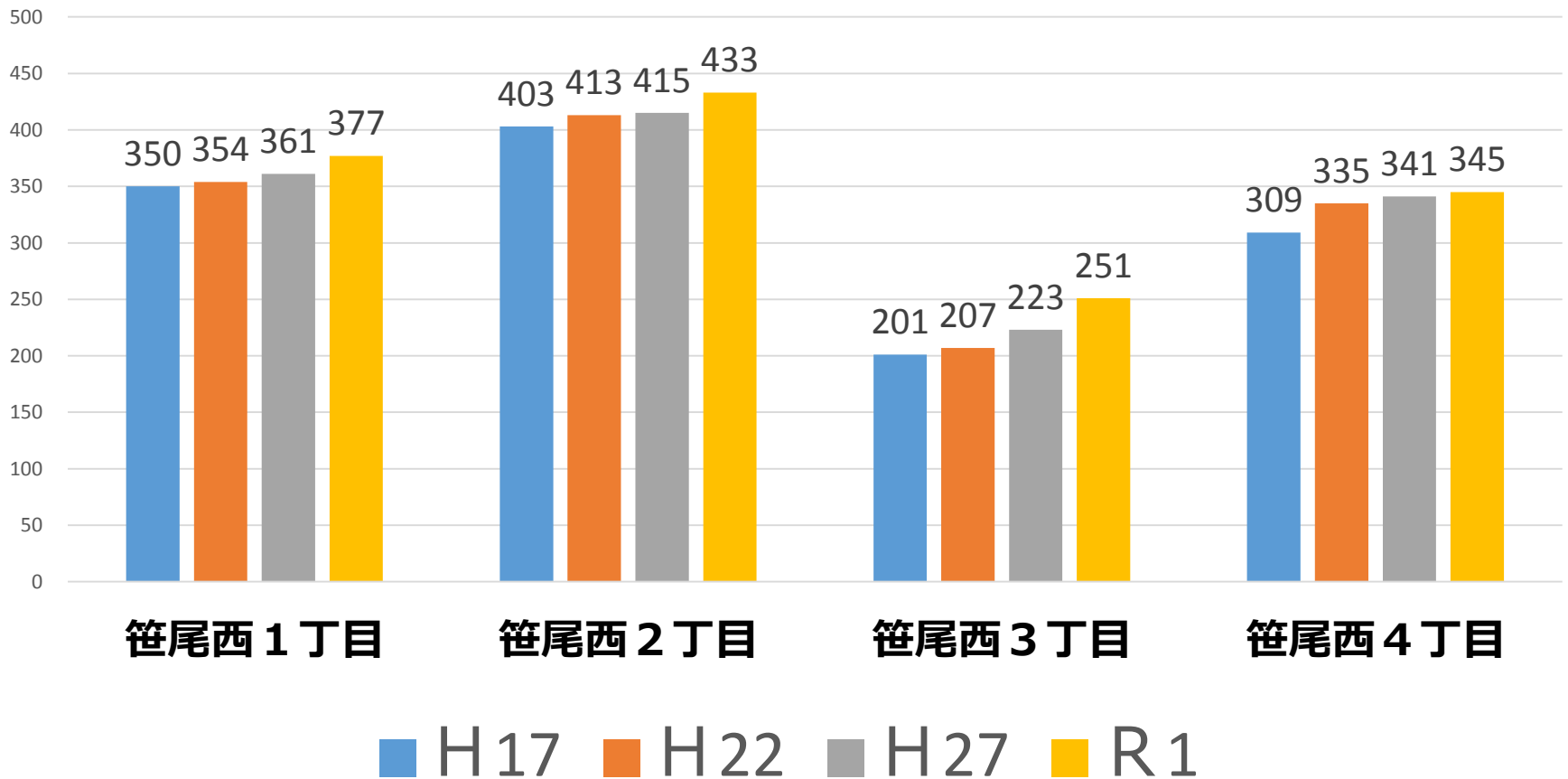
### 城山地区



## 世帯数の推移 H17～R1（神田）



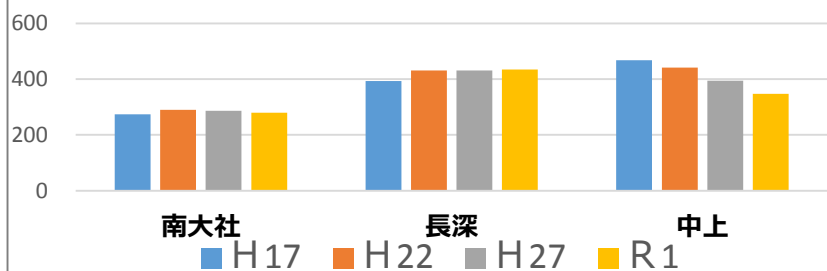
## 世帯数の推移 H17～R1（笹尾西）



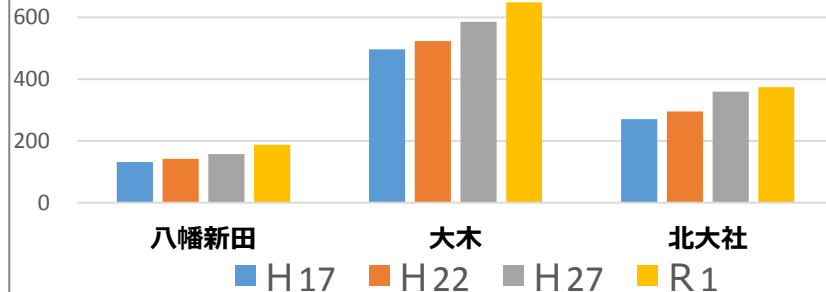
# 地域の基本データ

住民基本台帳

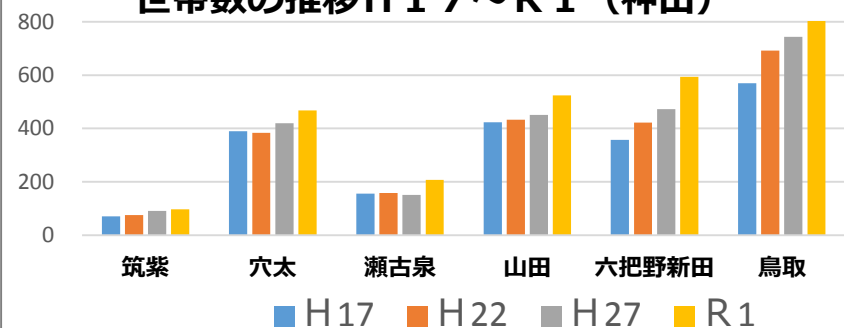
## 世帯数の推移H17～R1（三和）



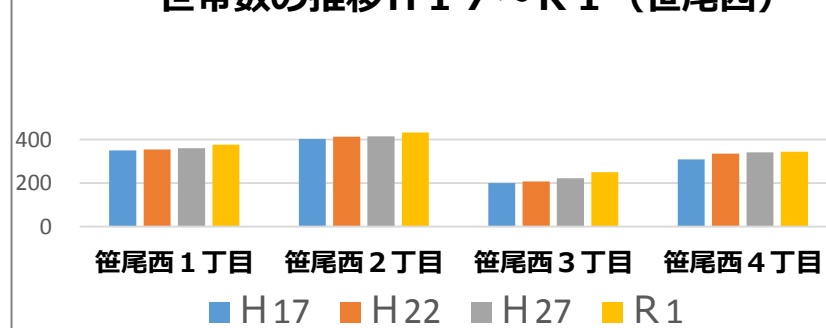
## 世帯数の推移H17～R1（稲部）



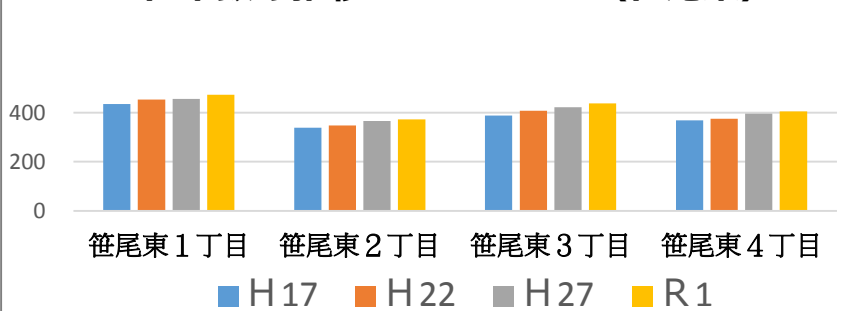
## 世帯数の推移H17～R1（神田）



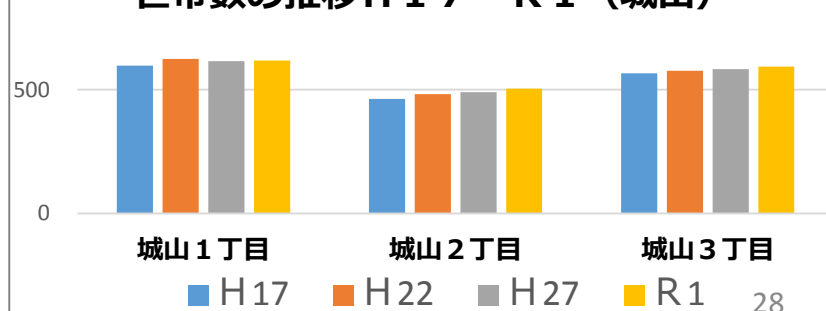
## 世帯数の推移H17～R1（笹尾西）



## 世帯数の推移H17～R1（笹尾東）



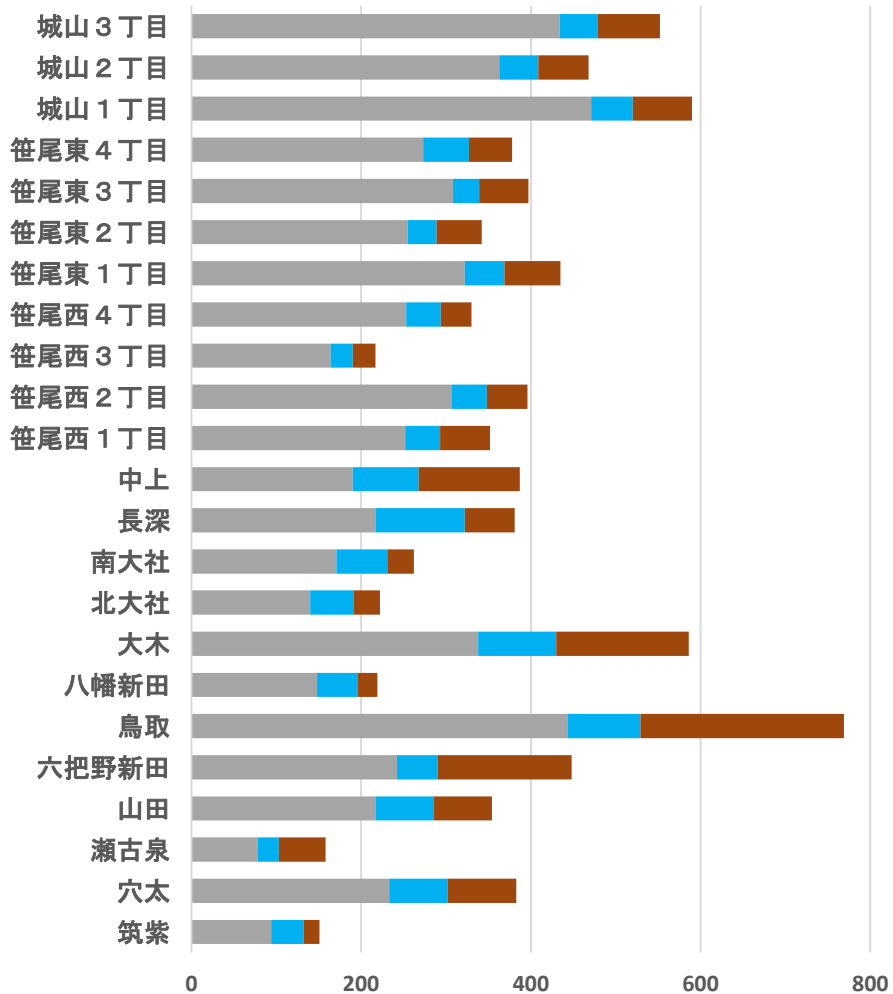
## 世帯数の推移H17～R1（城山）



# 地域の基本データ

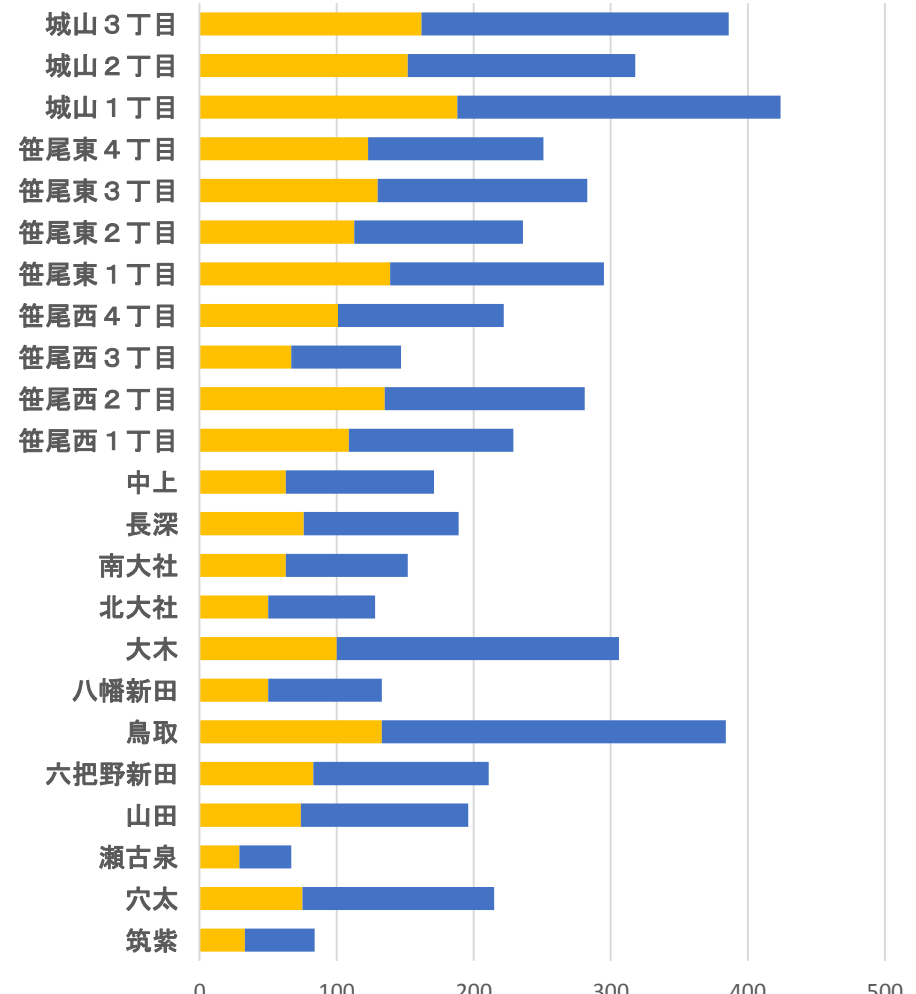
H27 国勢調査

## 世帯の家族類型



■ 核家族世帯 ■ 核家族以外の世帯 ■ 単独世帯

## 核家族世帯の類型

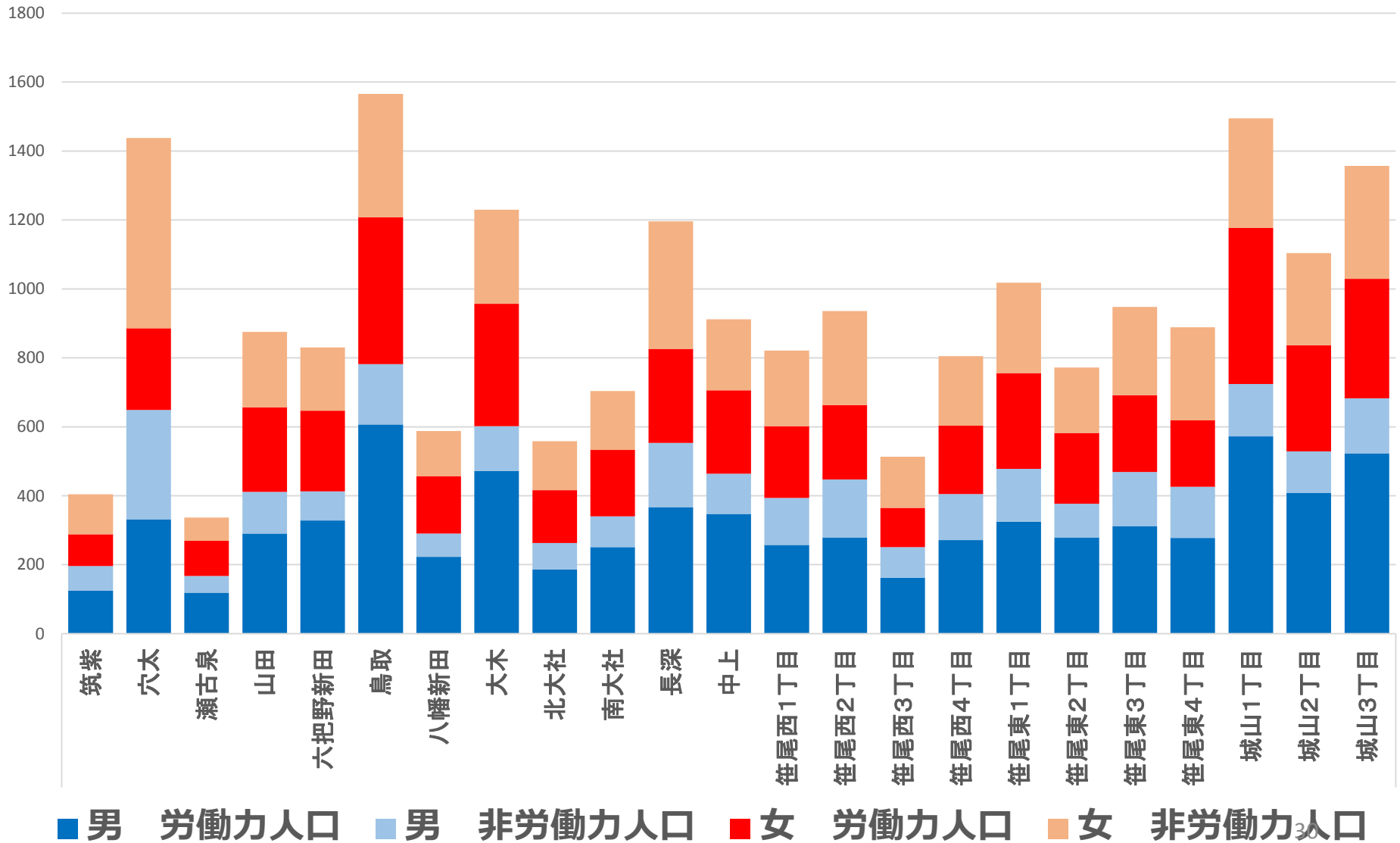


■ うち夫婦のみ世帯 ■ うち夫婦と子供から成る世帯

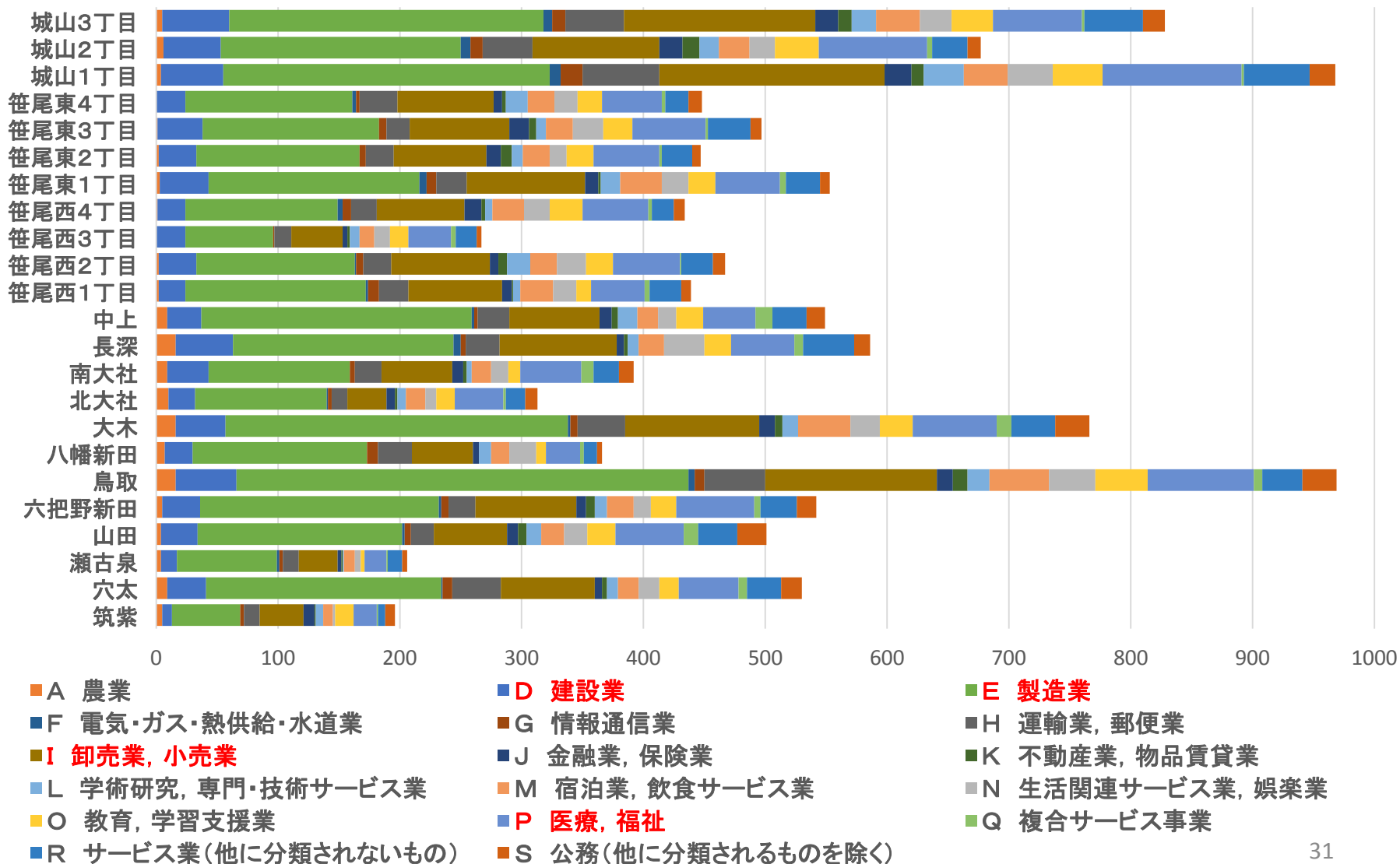
# 地域の基本データ

H27 国勢調査

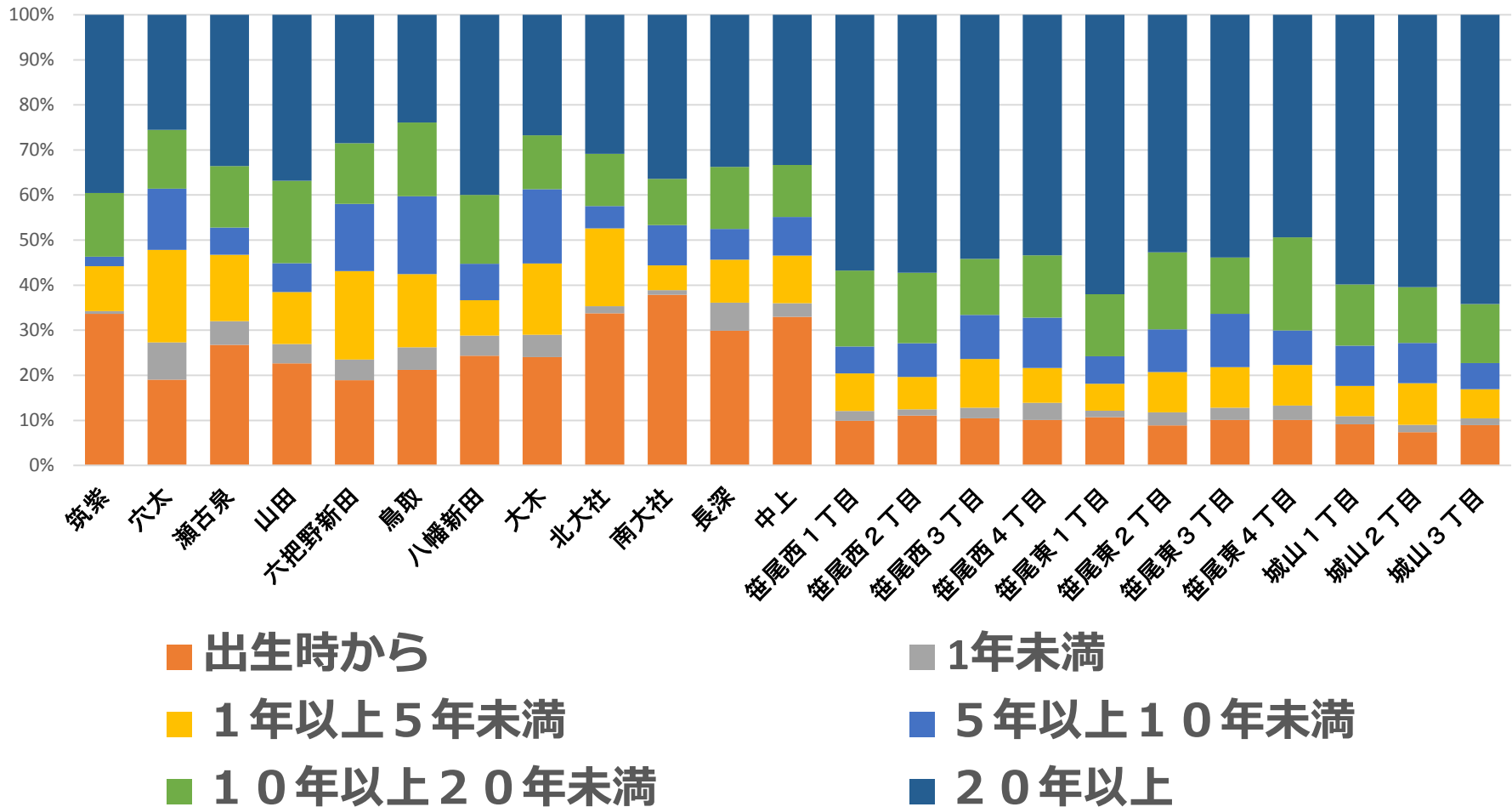
## 労働力状態 男女15歳以上 (不詳含まない)



## 産業別 15歳以上就業者



## 居住期間





# グループワーク

# グループワークのルール

- **思いつき**や**ひらめき**を大切に、積極的に話しましょう。
- **手みじか**に話す・**じっくり**聞くを心がけましょう。
- 他の人の意見を**否定せず**、色々な意見を受け入れましょう。
- みんなが話せるように、**心配り**をしたり、全員で**協力**して進めましょう。

# グループワーク

## 自己紹介

■名前、お住まい、趣味など

1人1分ほど

## テーマ①

■あらためて私たちの  
地域って、どんな地域？

人、歴史、食べ物、お店、お祭、  
変化、○○らしさ ... などなど

# グループワーク

## テーマ②

# ■ 私たちの地域の 40年後の**あるべき姿** とは？

40年後は、おおむね令和40年（2060年）  
40年後、みなさんが今の年齢であったとして考  
えてみてください

※国は2060年に1億人程度の人口を維持するなどの中  
長期的な展望を示しており、それに合わせた40年後