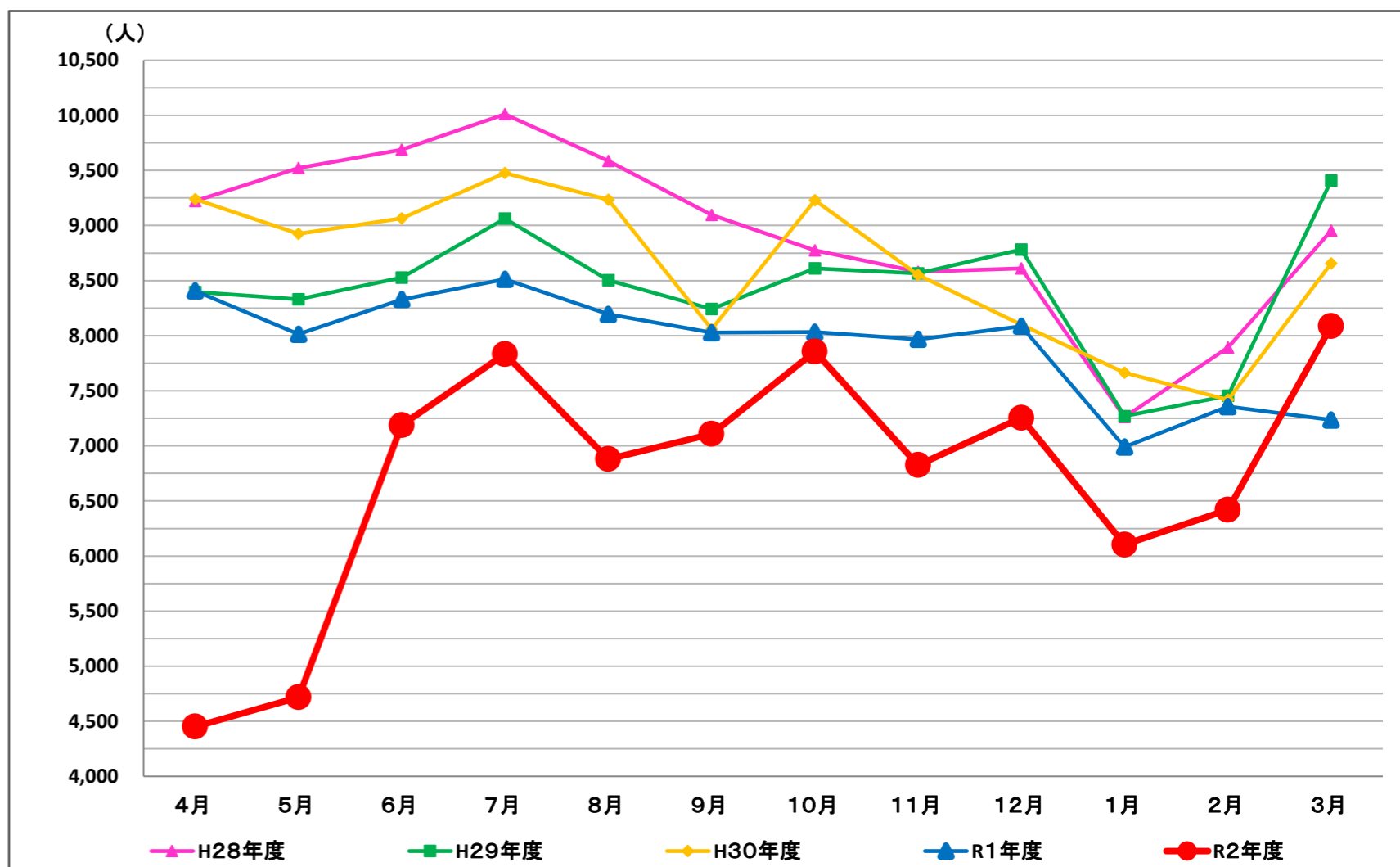


## オレンジバス乗車人員一覧（単位：人）

	H28年度	H29年度	H30年度	R1年度	R2年度
4月	9,223	8,397	9,240	8,407	4,451
5月	9,522	8,331	8,925	8,013	4,717
6月	9,688	8,528	9,066	8,329	7,188
7月	10,011	9,064	9,476	8,513	7,833
8月	9,586	8,503	9,234	8,194	6,880
9月	9,095	8,242	8,059	8,027	7,108
10月	<sup>(1)</sup> 8,776	8,612	9,229	8,032	7,856
11月	8,580	8,566	8,552	7,967	6,825
12月	8,612	8,781	8,100	<sup>(2)</sup> 8,086	7,254
1月	7,261	7,270	7,663	6,990	6,103
2月	7,893	7,456	7,418	7,357	6,420
3月	8,953	9,407	8,657	7,235	8,086
合計	107,200	101,157	103,619	95,150	80,721



※(1) 新ルート・ダイヤで運行開始 (2) 年末年始(12/31～1/3)を運休に変更  
 ・平成28年10月から新ルート・ダイヤで運行、変更後の乗り控えも回復に向かってきたが、翌年1月の積雪のため、数日間(3日程度)の運休で利用者減。  
 ・平成30年1月は積雪のため、半日間運休。平成30年12月は、車両故障のため6日間一部路線が運休。  
 ・令和2年3月から新型コロナウイルスの影響により利用者が減少。4月から5月が影響が大きい

## オレンジバス運賃収入一覧（単位：円）

	H28年度	H29年度	H30年度	R1年度	R2年度
運賃収入	8,450,950	8,507,587	9,196,839	8,516,217	7,246,926

