

リサイクルの森について

ごみの処理施設

可燃ごみ焼却施設について

可燃ごみ焼却施設では「可燃ごみ」を焼却処理を行います。

- 国内で最も実績があるストーカ式焼却方式を採用し、安全・安心で長期にわたり安定的な稼働を行います。
- 災害に対応した設備・体制を備え、災害時も継続してごみ処理ができるようにします。
- 厳しい排ガス基準値を設定し、環境負荷を最大限軽減します。
- 焼却灰は、セメント原料として100%資源化します。
- ごみの燃焼排ガスから熱(蒸気)を回収し、蒸気タービン・発電機にて電気を作ります(高効率ごみ発電)。
- 作られた電力はリサイクルの森で使うすべての電力をまかない、余った電力は売電します。

リサイクルプラザについて

「不燃ごみ」や「粗大ごみ」は、機械で破碎し、鉄やアルミを抽出し、資源としてリサイクルします。

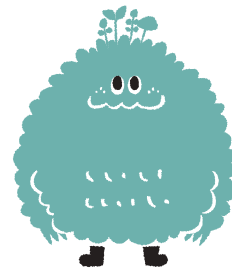
プラスチック圧縮梱包施設について

リサイクルを目的に構成市町から搬入された容器包装プラスチックは、機械で袋を破り、容器包装プラスチック以外の不適物を除去し、その後、約1m角に圧縮(1/10程度)・梱包し、再生工場へ搬出されリサイクルされます。

管理棟

管理棟では、地域の皆さまに楽しみながら環境を学んでいただくためのイベントや体験教室を開催します。エコを学べるワークショップや講演会、ご家庭で不要になったけれど、まだ使えるモノを交換するモノ・コトショップの開催、リサイクルや資源循環に関する展示も行います。リサイクルの森は、地域の皆さまに親しまれる施設をめざしています。

工場見学の映像や
イベントで活躍
します

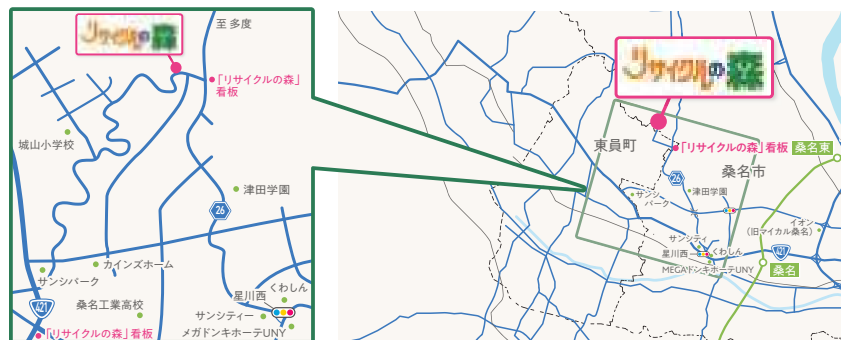


リサイクルの森の
マスコットキャラクター
「モフリン」

アクセス案内

- 住所 三重県桑名市多度町力尾
字沢地4028番地
- TEL 0594-31-8880

Map code : 290 029 874*14



て (有料)

一時多量ごみの搬入方法

家庭からの一時多量ごみなどについては、この冊子を参考に分別してから、リサイクルの森(桑名広域清掃事業組合)に直接搬入にしてください。

利用時間及び休日

- 利用時間…………… 午前9時から午後4時まで
- 休 日…………… 土曜日及び日曜日
年未年始の休みについては、当組合にて確認してください。

処理手数料

(ごみの正味重量が)

- 100kg以下のとき …………… 2,000円
- 100kgを超えるとき …… 10kg当たり200円

搬入するときのごみの分け方 (直接搬入するときは、下表に従って分別してください。)

分別区分		主な品目	搬入場所
可燃ごみ		生ごみ、紙くずなど	可燃ごみ焼却施設
不燃ごみ (発火性危険物も含まれます)		金属、ガラス、陶磁器、 ポリタンクなど <small>※発火性危険物(スプレー缶など)は分けて 搬入してください</small>	リサイクルプラザ <small>※係員が置き場所をご案内します。</small>
粗大ごみ	可燃性粗大ごみ	木くず、木製品、ふとん、たたみ、 プラスチック製品など	
	不燃性粗大ごみ	ガスコンロ、ストーブ、自転車、 その他金属製品など	
	その他粗大ごみ	マットレス、じゅうたん、ソファ、 シートなど	
容器包装プラスチック		容器包装プラスチック (ペットボトルは除く)詳しくは 18ページを参照してください。	プラスチック圧縮梱包施設 (受入ヤード)
搬入できないごみ		家電4品目、パソコン、危険物、処理不適物、産業廃棄物など 詳しくは、26ページを参照してください。	

※可燃ごみと可燃ごみ以外を混載して搬入するときは、リサイクルプラザにお持ち込みください。

モノ・コトショップのご案内

リサイクルの森では、ご家庭で不要になった家具やおもちゃ、絵本などを交換できる「モノ・コトショップ」を開催します。開催する場所は、管理棟です。開催日や取り扱い品目は、ホームページでご案内をします。不要になったけれど、まだ使えるモノを必要な人に譲り、資源を大切にします。ぜひ、ご利用ください。