

【神田校区】①

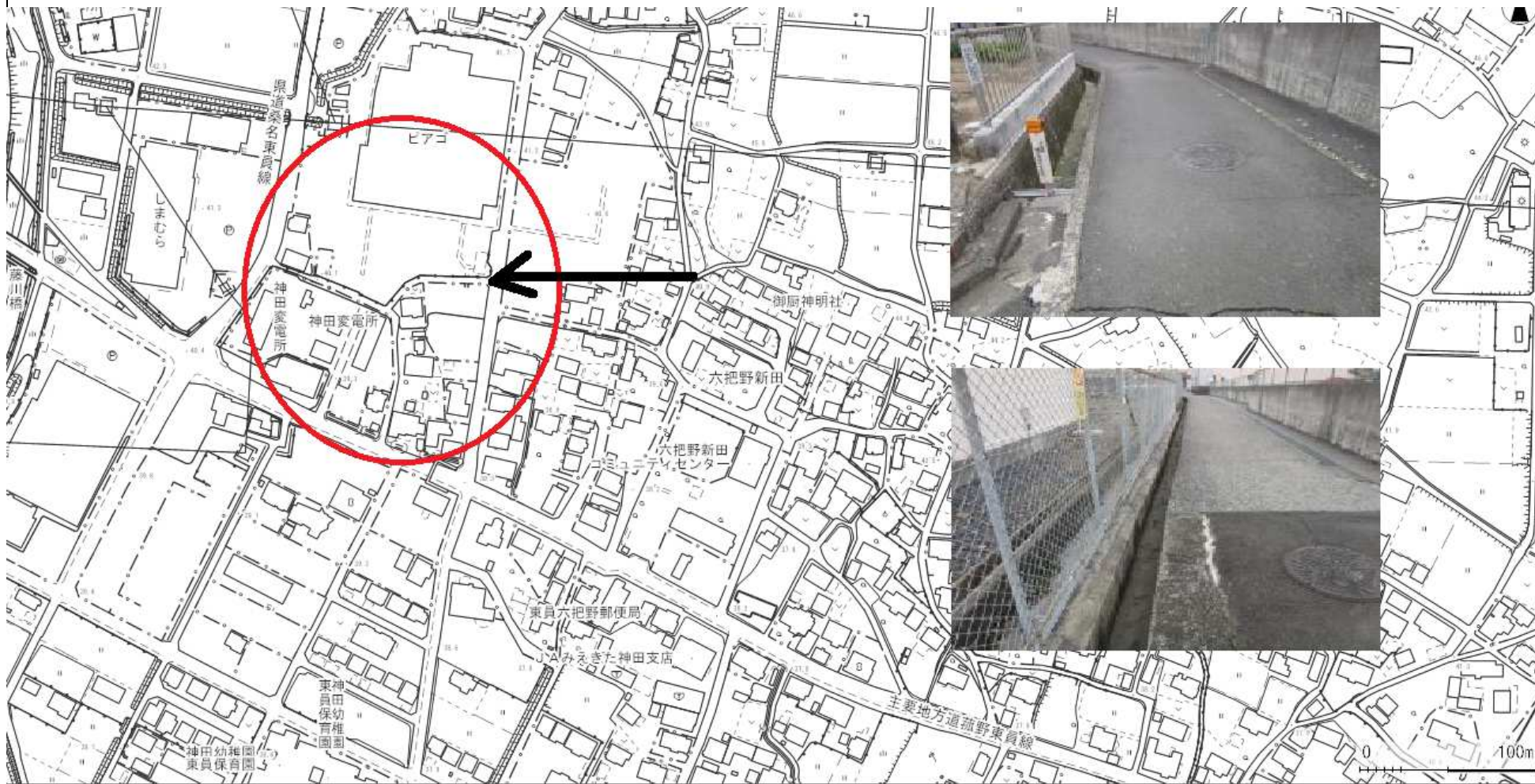
令和5年2月14日 現在



| 年度番号 | 区分 | 路線名 | 箇所名・住所 | 通学路の状況・危険内容 | 対策内容等の決定事項 | 事業主体 | 対策年度 | 進捗状況 |
|------|----|-----|----------------------|---|---|--------------|------|------|
| R4-8 | 新規 | | 東員町鳥取21付近 藤川沿いの道路 | 藤川堤防沿いのガードレールが無い箇所が危険であるため、ガードレール設置(安全対策強化)を要望します。川の増水や強風の時など、たいへん危険です。【鳥取要望】 | 河川であるため、ガードレールを設置するのは厳しい。カラー塗装は、途中で切れているので検討する。河川側とは反対側を歩くように学校には伝える。 | 建設課 学校教育課 | R4 | 完了 |



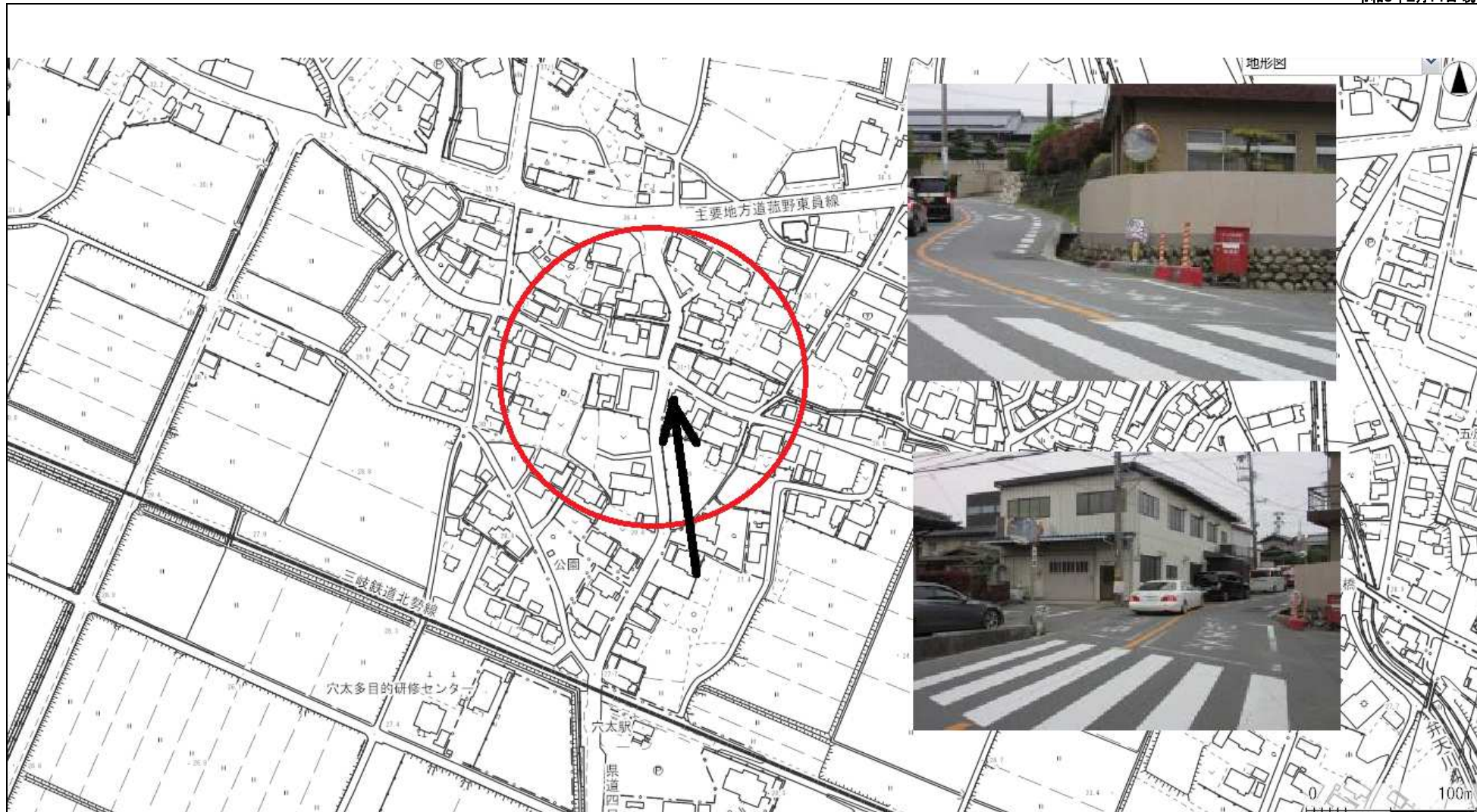
| 年度番号 | 区分 | 路線名 | 箇所名・住所 | 通学路の状況・危険内容 | 対策内容等の決定事項 | 事業主体 | 対策年度 | 進捗状況 |
|------|----|-------|--------------------------|--|--|------|------|------|
| R4-9 | 新規 | 菟野東員線 | 東員町六把野新田 758付近 歩道橋 | 歩道橋が滑りやすく、長靴などをはいている時はとくに危ないので、滑らないよう修理を要望します。また、歩道橋降りたところのガードレールが切れているので、設置を要望します。【北山田要望】 | ガードレールの切れている所は設置済み 滑り止めは、令和4年度中に対応。 | 三重県 | R4 | 完了 |



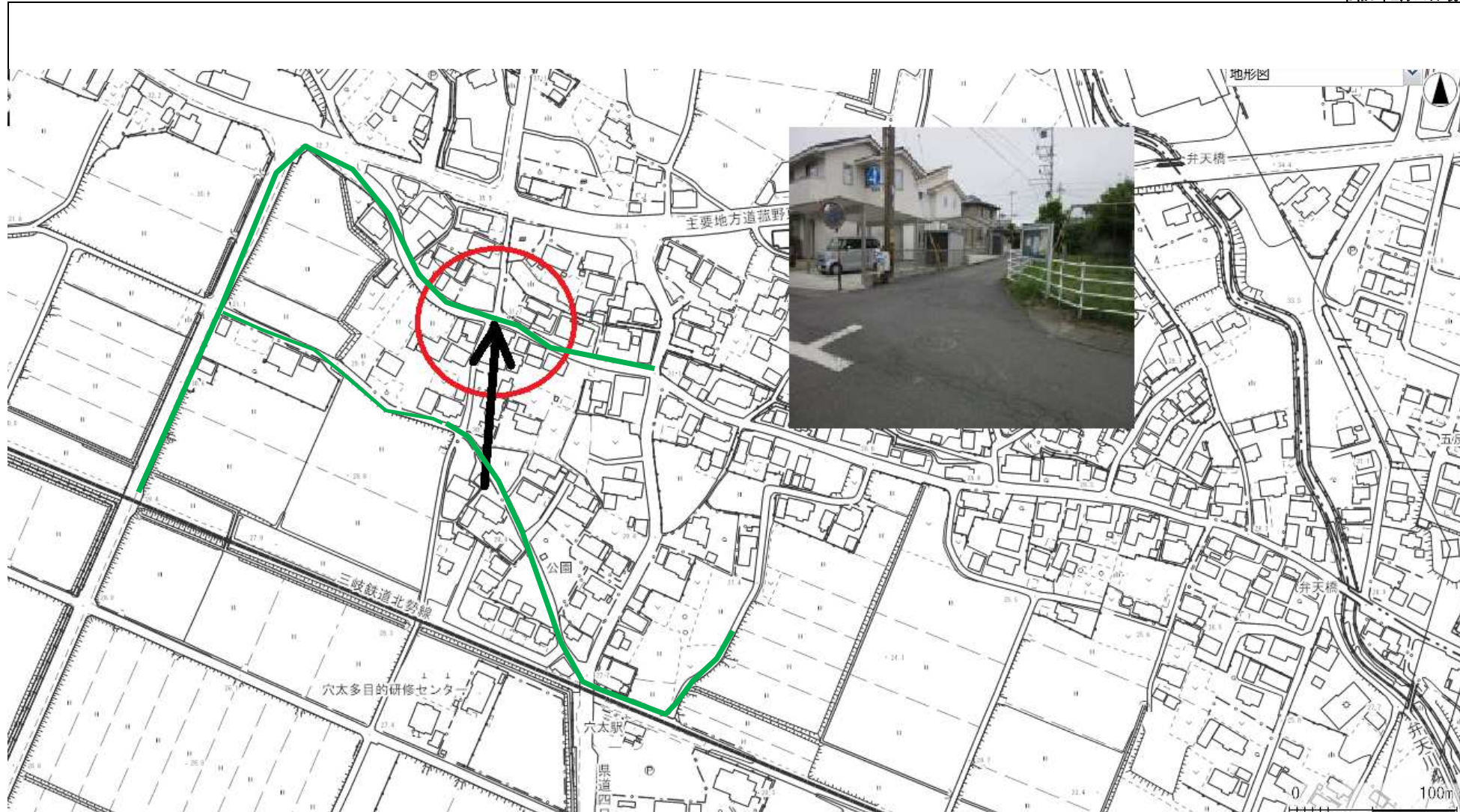
| 年度番号 | 区分 | 路線名 | 箇所名・住所 | 通学路の状況・危険内容 | 対策内容等の決定事項 | 事業主体 | 対策年度 | 進捗状況 |
|-------|----|-------------|------------------------|--|---|--------------|------|------|
| R4-10 | 新規 | 六把野新田424号 線 | 東員町六把野新田 763付近 狭い道路 | ピアゴ南の狭い道路は中学生とぶつかりそうになります。溝があり、落ちてけがをしている児童がいるため、溝のふたを要望します。【鳥取要望】 | 小学生は右側、中学生は左側を歩くなど。外側線（カラー舗装も含めて）をひくことも検討する。 中学校及び小学校へ学校教育課から連絡する。 | 建設課 学校教育課 | R4以降 | 実施中 |

【神田校区】④

令和5年2月14日 現在



| 年度番号 | 区分 | 路線名 | 箇所名・住所 | 通学路の状況・危険内容 | 対策内容等の決定事項 | 事業主体 | 対策年度 | 進捗状況 |
|-------|----|--------|-----------------|--|-------------------|-------|------|------|
| R4-11 | 新規 | 四日市東員線 | 東員町穴太1376付近 交差点 | 交差点のミラーが見えづらく、登下校の児童が自動車(運転手)から見えづらいので、新しいミラー設置を要望します。【穴太要望】 | 対応は難しい。通学路の変更を検討。 | 学校教育課 | R4以降 | 実施中 |



| 年度番号 | 区分 | 路線名 | 箇所名・住所 | 通学路の状況・危険内容 | 対策内容等の決定事項 | 事業主体 | 対策年度 | 進捗状況 |
|-------|----|--------|-----------------|--|-------------------|--------------|------|------|
| R4-12 | 新規 | 穴太606号 | 東員町穴太1345付近 交差点 | 通学路であると意識していない自動車・自転車が多く、スピードが出ていて危険なため、注意喚起(スクールゾーン、子どもに注意)などの交通標識設置を要望します。【穴太要望】 | 対応は難しい。通学路の変更を検討。 | 建設課 学校教育課 | R4以降 | 実施中 |

【神田校区】⑦

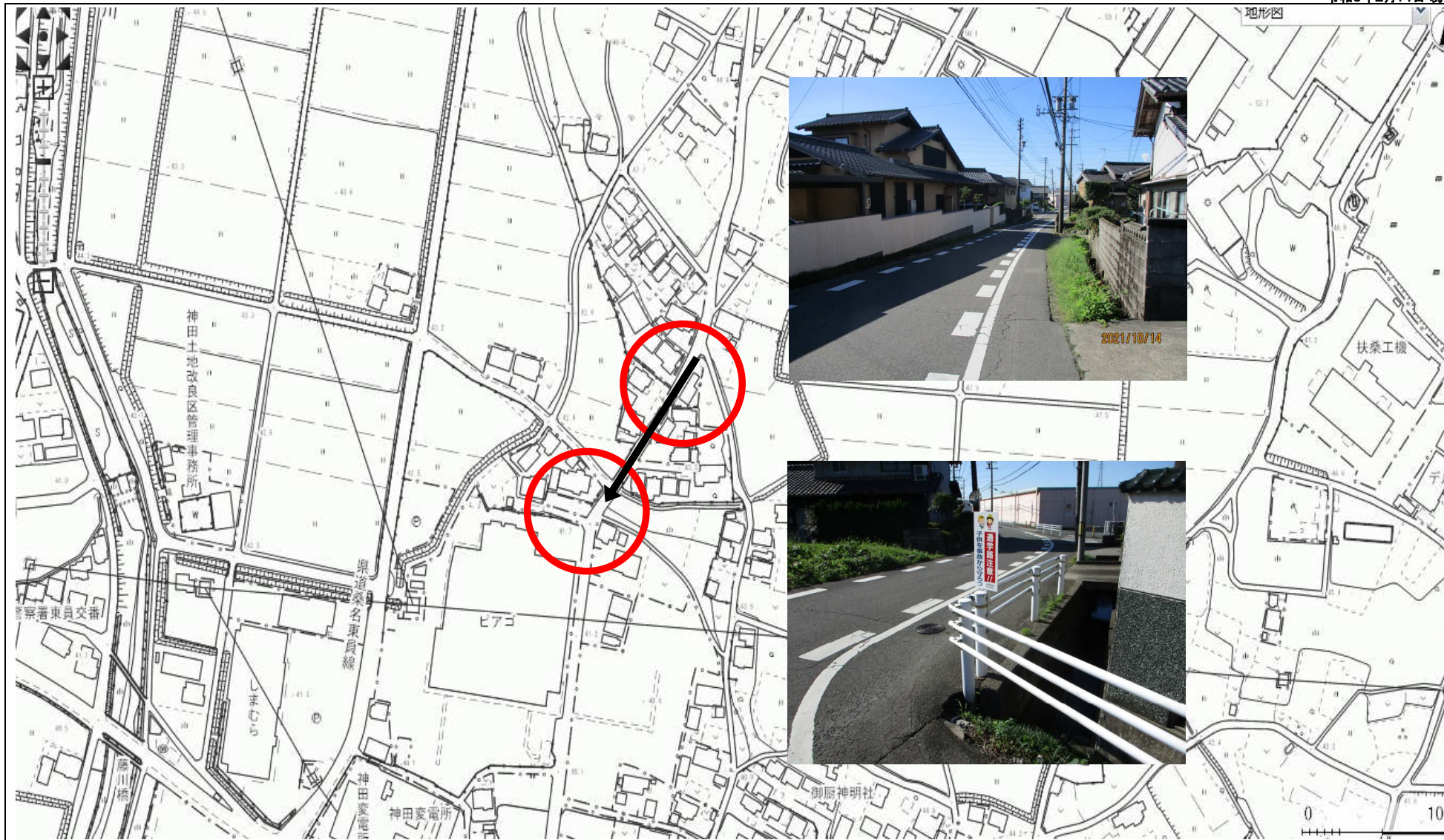
令和5年2月14日 現在



| 地図番号 | 区分 | 路線名 | 箇所名・住所 | 通学路の状況・危険内容 | 対策内容等の決定事項 | 事業主体 | 対策年度 | 進捗状況 |
|------|----|---------|------------------------|--|--|------|------|------|
| R3-8 | 継続 | 筑紫641号線 | 東員町山田2292付近 藤川山田橋付近 | 藤川堤防沿いのガードレールが無い箇所が危険であるため、ガードレール設置を要望します。 | 自治会からも要望あり、杭とロープで対策し自治会へ報告済。これ以上の対応は難しい。 | 建設課 | R3 | 完了 |

【神田校区】⑥

令和5年2月14日 現在



| 地図番号 | 区分 | 路線名 | 箇所名・住所 | 通学路の状況・危険内容 | 対策内容等の決定事項 | 事業主体 | 対策年度 | 進捗状況 |
|-------|----|-------------------------|------------|--|--|------|------|------|
| R3-17 | 継続 | 町道鳥取414号線 町道六把野新田山田線 | 北山田ピアゴ東員店北 | 朝夕の交通量が多いため、道路幅員の拡幅及び安全施設（ガードレールや路面標示等）の設置の要望。また、水路を暗渠等に改良を要望。 | 過去に対策を行っており、再度調査のうえ対応を検討したが、暗渠にするのは難しい。 グリーンベルトを設定した。 | 建設課 | R4 | 完了 |