

东员町 防灾 风险地图

2019年 大雨造成的三孤子川泛滥



近年来,频繁发生急剧的大雨、台风及地震等。不要“因为至今没有发生灾害”而放心,请使用本风险地图采取灾害对策,尽可能地减少灾害损失。

2019年 大雨造成的悬崖坍塌



东员町在2019年9月观测到了3小时235毫米*的强降雨,50栋住宅地板下面发生了淹水等灾害。短时间内大量降雨,导致河流水位骤然上涨,引发洪水泛滥,这样的例子在全国也屡见不鲜,请在来不及避难之前不要害怕白走一趟,留心尽早避难。
*9月1个月的平均降雨量为280毫米

风险地图的使用方法

- 1 请在背面的“考虑避难行动”部分确认发生淹水及土砂灾害时、地震时是否应该避难。
- 2 需要避难的人士,请在“我们应该采取的避难行动”部分确认台风及大雨何时避难。
- 3 请基于1及2等制作“我家的避难计划”。

为了获取防灾信息

自动发布的信息

东员町官方 Twitter
发布东员町的紧急信息等。
东员町行政信息电子邮件发送服务
以电子邮件的形式发送避难信息、避难所开设信息等紧急信息。(需要事先登记)
防灾行政无线广播
使用设在町内的广播扬声器播放避难指示等。
紧急速报电子邮件
由手机运营商向持有对象区域内的手机(包括功能手机和智能手机)的人士发出需要紧急应对的避难信息等通知。

自己获取的信息

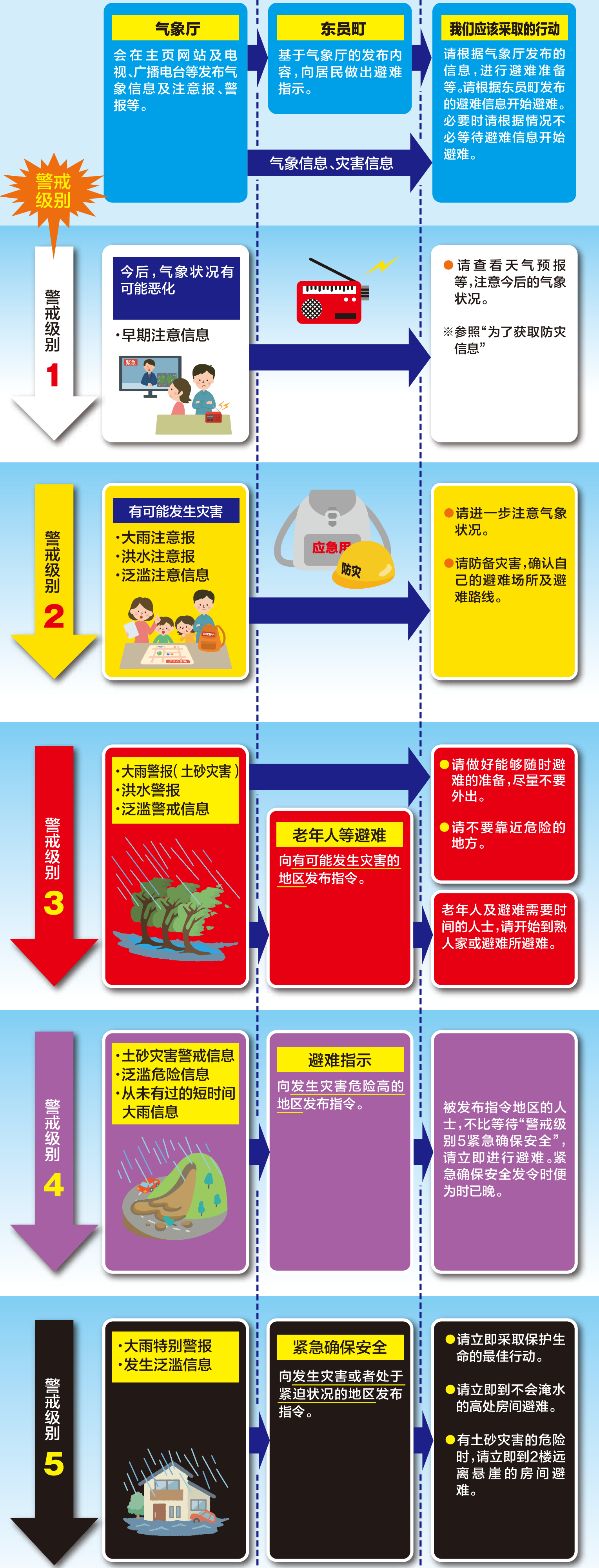
气象厅网站
可从防灾页面的“キキクル(危机来临)”及“雨雲の動き(雨云动向)”等获取灾害信息。
<https://www.jma.go.jp/jma/menu/menuflash.html>
东员町主页网站
在首页刊登紧急信息。
<https://www.town.toin.lg.jp/>
三重防灾
可确认三重县的灾害信息及生活防灾信息等。
<https://www.bosaimie.jp/>
三重县土砂灾害信息提供系统
可确认三重县的土砂灾害危险信息及气象信息。
<https://www.sabo.pref.mie.jp/Top.aspx>
河流防灾信息
可实时确认河流的水位与河流摄像头画面。
<https://www.river.go.jp/index>

防灾相关机构联系方式

机构名称	地址	电话号码
东员町政府	东员町大字山田1600番地	0594-86-2800 办公时间外: 0594-76-6045
桑名市消防本部	桑名市大字江场7番地	0594-24-0119
东员消防署	东员町大字六把野新田86番地1	0594-76-7599
员弁市警察署	员弁市员弁町字野320番地1	0594-84-0110
员弁市警察署(东员派出所)	东员町大字鸟取133番地4	0594-76-7410
员弁综合医院	员弁市北势町阿下喜771番地	0594-72-2000
津地方气象台	津市岛崎町327番地2	059-225-7515

我们应该采取的避难行动

根据背面的“考虑避难行动”的流程图被判为需要避难的人士,请基于下图进行避难。



洪水及土砂灾害风险地图

指定一般避难所(因房屋倒塌等进行避难生活的场所)

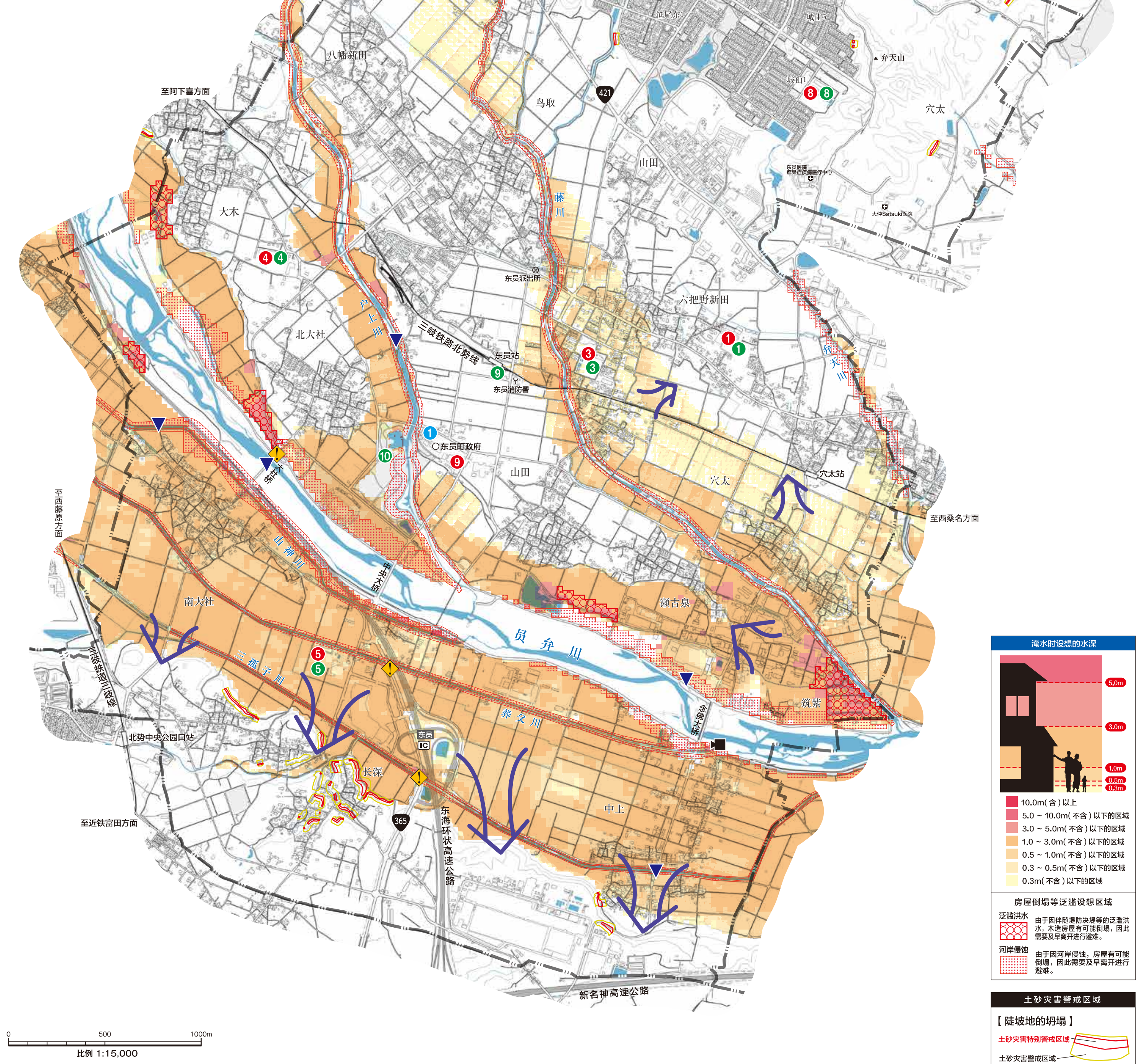
名称	地址	洪水	土砂	地震
1 东员第一中学	六把野新田557番地	○	○	○
2 东员第二中学	城山2丁目1番	○	○	○
3 神田小学	六把野新田100番地	○	○	○
4 稻部小学	大木944番地	○	○	○
5 三和小学	长深700番地	×	○	○
6 笹尾西小学	笹尾西2丁目1番1	○	○	○
7 笹尾东小学	笹尾东4丁目28番	○	○	○
8 城山小学	城山1丁目48番	○	○	○
9 东员町综合体育馆	山田1600番地	○	○	○

指定福祉避难所(在指定一般避难所生活有困难但没能进入护理设施等的人士进行避难生活的场所)

名称	地址	洪水	土砂	地震
1 保健福祉中心	山田1600番地	○	○	○

凡例

1	指定紧急避难场所(发生灾害时临时保护人身安全的场所)
1	指定一般避难所(因房屋倒塌等进行避难生活的场所)
1	指定福祉避难所(部分利用避难所进行避难生活的场所)
→	避难方向
↔	地下道
▽	水位计
■	河流影象



指定紧急避难场所(发生灾害时临时保护人身安全的场所)

名称	地址	洪水	土砂	地震
1 东员第一中学校园	六把野新田557番地	○	○	○
2 东员第二中学校园	城山2丁目1番	○	○	○
3 神田小学校园	六把野新田100番地	○	○	○
4 稻部小学校园	大木944番地	○	○	○
5 三和小学校园	长深700番地	×	○	○
6 笹尾西小学校园	笹尾西2丁目1番1	○	○	○
7 笹尾东小学校园	笹尾东4丁目28番	○	○	○
8 城山小学校园	城山1丁目48番	○	○	○
9 东员站前广场	山田1953番地1	○	○	○
10 中野公园	北大社1634番地	○	○	○
11 笹尾中央公园	笹尾东2丁目6番1号	○	○	○

漏水时设想的水深

10.0m(含)以上
5.0 - 10.0m(不含)以下的区域
3.0 - 5.0m(不含)以下的区域
1.0 - 3.0m(不含)以下的区域
0.5 - 1.0m(不含)以下的区域
0.3 - 0.5m(不含)以下的区域
0.3m(不含)以下的区域

房屋倒塌等泛滥设想区域

泛滥洪水: 由于因房屋结构等因素的泛滥洪水,木质房屋有可能倒塌,因此需要及早进行避难。

河岸侵蚀: 由于因河岸侵蚀,房屋有可能倒塌,因此需要及早进行避难。

土砂灾害警戒区域

【陡坡地的坍塌】

土砂灾害特别警戒区域

土砂灾害警戒区域

【この地図の作成に当たっては、三重県庁総合企画課総合管理課の承認を得、同課発行の「2017三重県共有デジタル地図(数値地形図2500(道路線1000))」を使用した。(承認番号 三総地第151号)】

【禁止擅自复制】©2023 ZENFIN CO. LTD.

