

【東員第一中学校】①（継続）



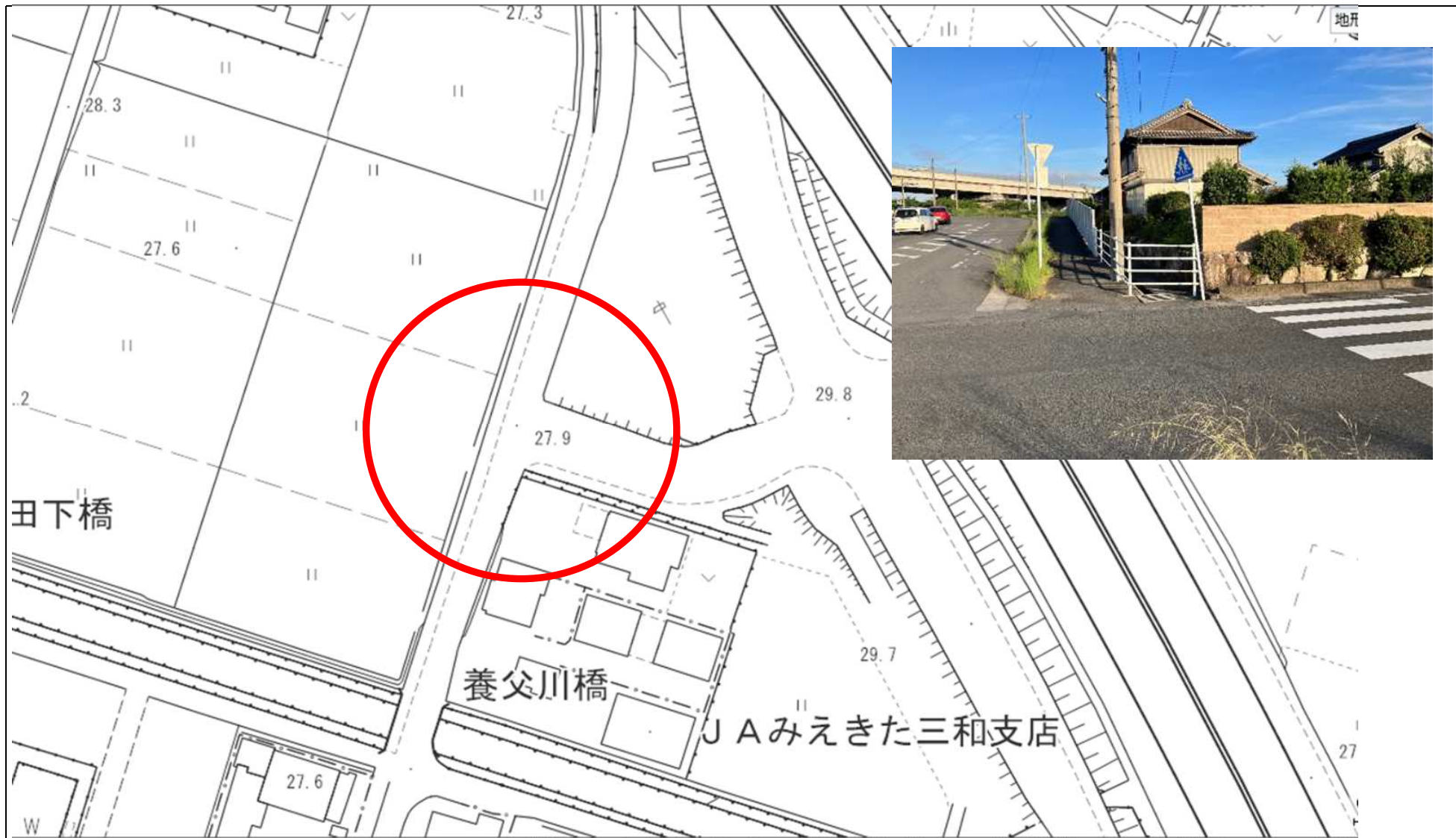
地図番号	区分	路線名	箇所名・住所	通学路の状況・危険内容	対策内容等の決定事項	事業主体	対策年度	進捗状況
R4-19	継続	県道3号 桑名大安線	長深地区内	東員第一中学校の移転に伴い通学路の変更が予定されている。通学路として、歩道を自転車を通れるように変更してもらいたい。また、車道側にもガードレールを設置していただくことを要望する	自歩道の指定を検討する。	警察署 学校教育課	R4以降	実施中

【東員第一中学校】②（修正新規）



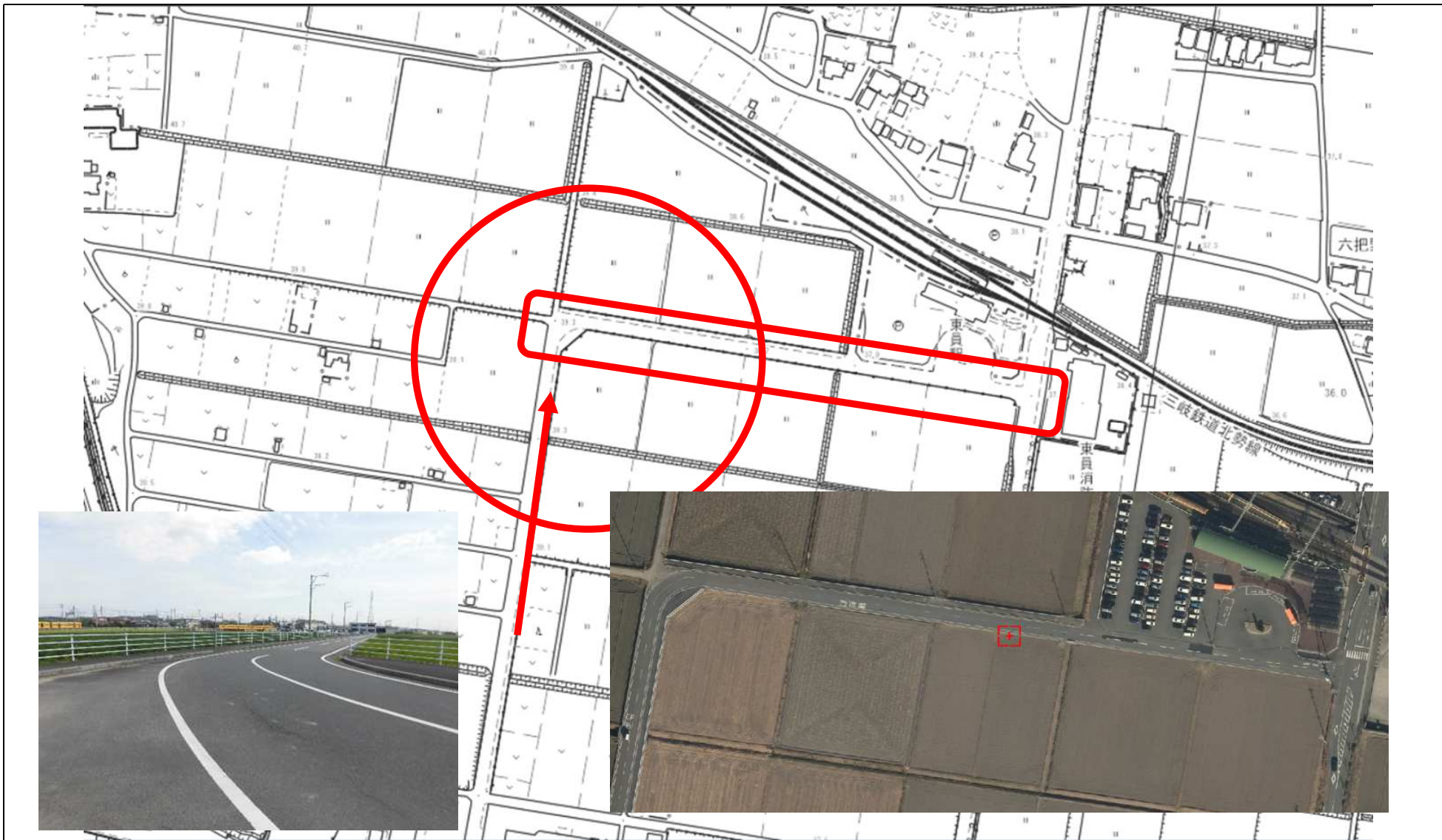
地図番号	区分	路線名	箇所名・住所	通学路の状況・危険内容	対策内容等の決定事項	事業主体	対策年度	進捗状況
R5-16	新規	県道142号線 桑名東員線	東員町山田地内	東員第一中学校の移転に伴い通学路の変更が予定されている。 現状では、校舎建設予定地側に歩道がなく、多数の生徒が道路を横断する必要がある。安全生を高めるために、歩道と横断歩道を設置してもらいたい。	R6年度、新規予算要望中	三重県警察署	R5以降	対応中

【東員第一中学校】③（継続）



地図番号	区分	路線名	箇所名・住所	通学路の状況・危険内容	対策内容等の決定事項	事業主体	対策年度	進捗状況
R4-21	継続	町道南大社長深線	東員町長深884番地	現在の横断歩道の位置が、接続する歩道とずれており、自転車の待機ができず危険である。接続する歩道とつながるように位置を変更してもらいたい。および、歩道の自転車通行を可能にってもらいたい。	舗装補修完了 自歩道については協議する。	警察署 建設課	R4以降	対応中

【東員第一中学校】④（修正新規）



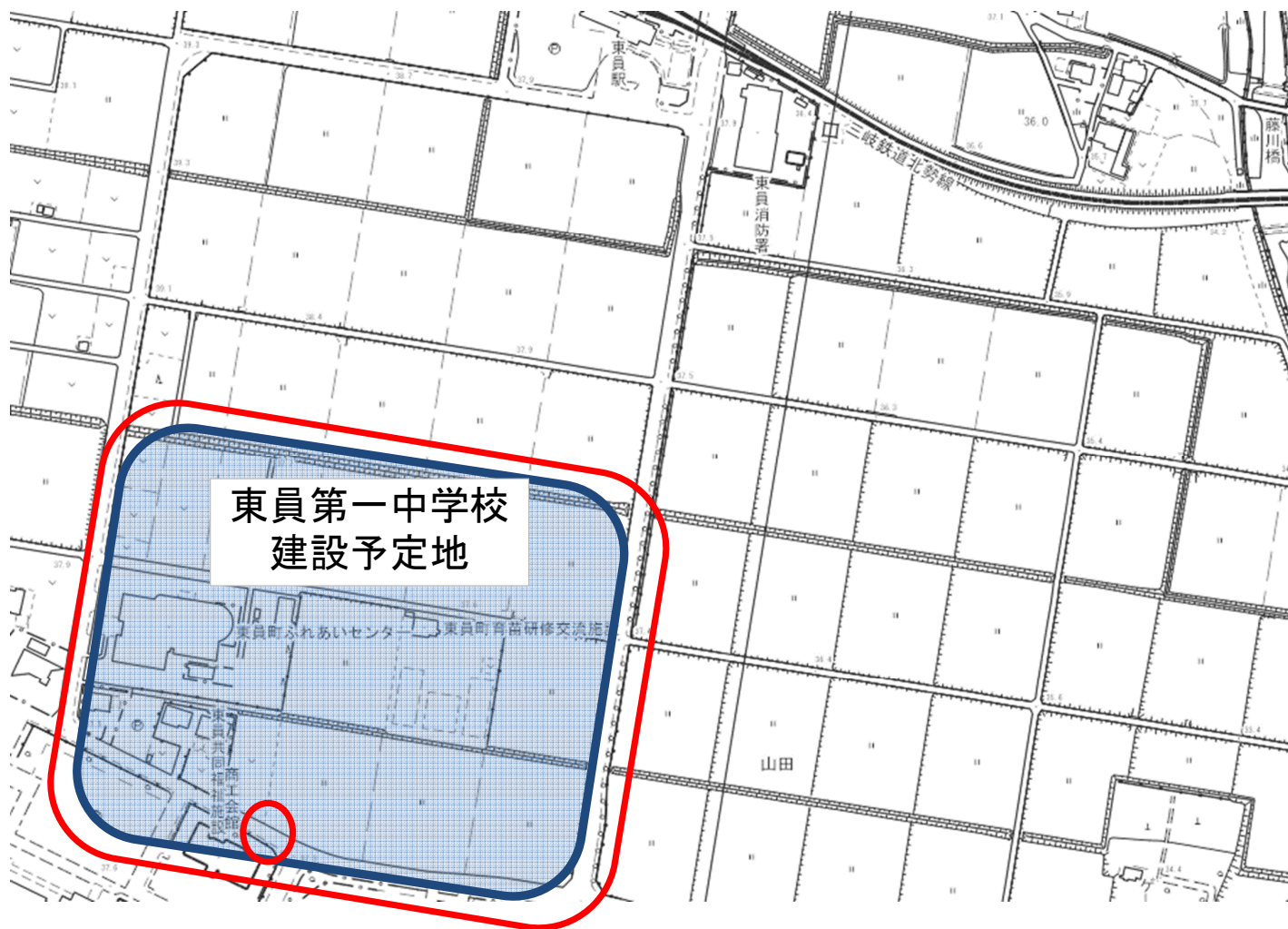
地図番号	区分	路線名	箇所名・住所	通学路の状況・危険内容	対策内容等の決定事項	事業主体	対策年度	進捗状況
R5-17	新規	町道山田716号線	東員町山田東員駅から線路沿い及び西へ向かって走る農道	東員駅から線路沿いに西へ向かって進むときは北側に歩道が農道のカーブ付近から歩道が南側だけになる。カーブで横断歩道が設置できないため、線路沿いの歩道を南側へ設置し、安全に通学できるようにしてもらいたい。	現在設置している歩道と車道を配置変更し対応できないか検討する。	建設課	R5以降	対応中

【東員第一中学校】⑤（継続）



地図番号	区分	路線名	箇所名・住所	通学路の状況・危険内容	対策内容等の決定事項	事業主体	対策年度	進捗状況
R4-28	継続	町道 六把野新田長深線	三岐鉄道北勢線沿いオレンジバス山田口バス停付近交差点	東員町役場方面から穴太方面に向かい通る道路の通勤のために通行する車の交通量が多いため、横断歩道を設置していただくことを要望する。	通学手段（自転車）を検討する。	警察署 学校教育課	R4以降	対応中

【東員第一中学校】⑥（継続）



横断歩道の設置

地図番号	区分	路線名	箇所名・住所	通学路の状況・危険内容	対策内容等の決定事項	事業主体	対策年度	進捗状況
R4-29	継続		東員町山田1600番地付近	東員第一中学校の移転に伴って、学校周辺の歩道を利用する生徒が増加が見込まれる。自転車や歩行者が、安全に利用できるように、歩道の拡幅や安全確保を行ってほしい。	通学手段（自転車）を検討する。	教育総務課 建設課 警察署	R4以降	協議中