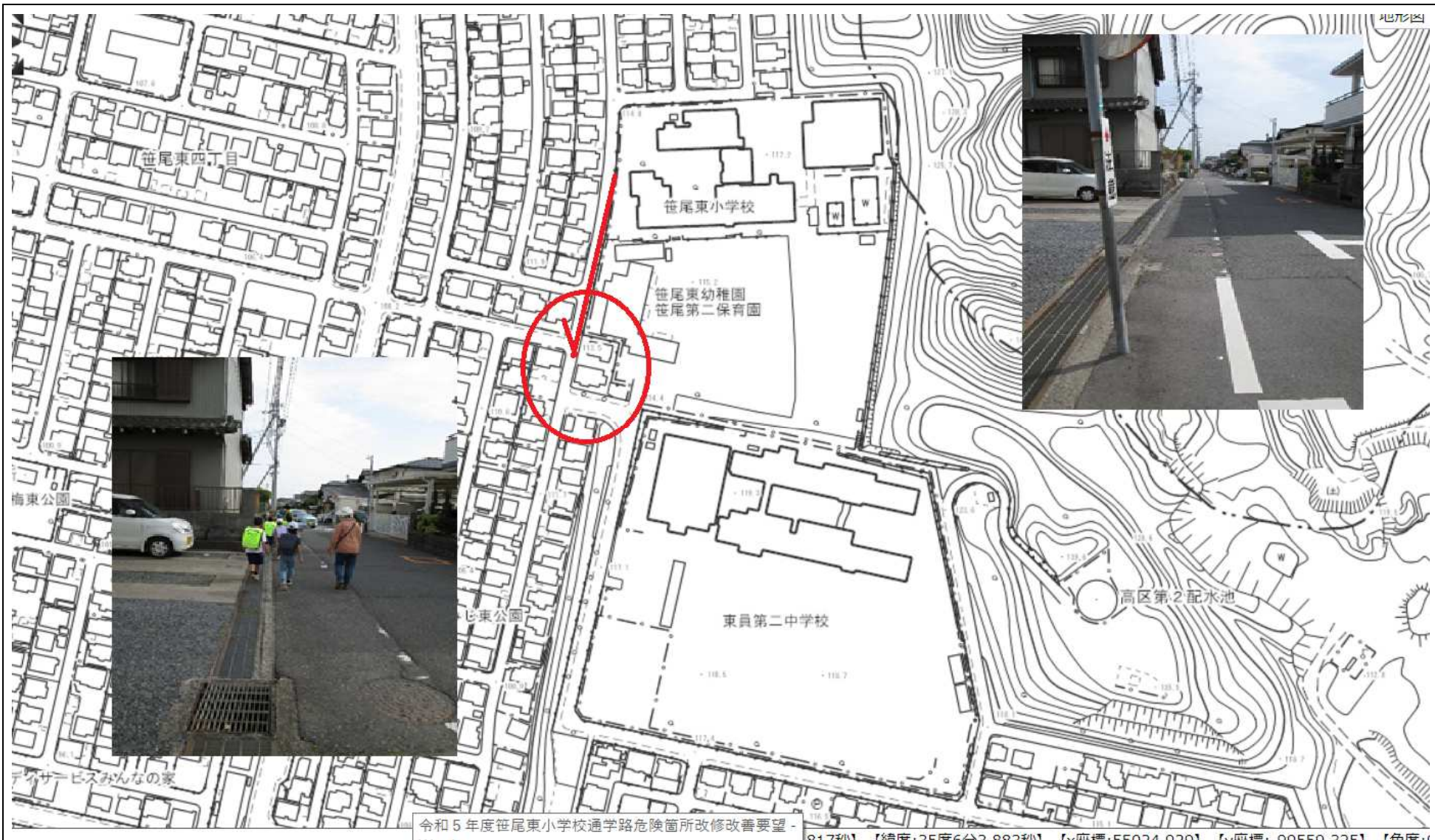


【笹尾東校区】①（新規）



令和5年度笹尾東小学校通学路危険箇所改修改善要望

地図番号	区分	路線名	箇所名・住所	通学路の状況・危険内容	対策内容等の決定事項	事業主体	対策年度	進捗状況
R5-12	新規	笹尾東4丁目145号線	東4丁目34-27から東4丁目34-24の間の歩道	路側帯の線が薄くなっているため、塗り替えを要望する。また、児童・幼・保育園児・中学生徒の登下校時に車が頻繁に通るので、グリーンベルトの設置を要望する。	令和6年度から東員第一中学校区のグリーンベルトの設置を行い、その後対応する。	建設課	R6以降	対応中

【笹尾東校区】②（継続）



地図番号	区分	路線名	箇所名・住所	通学路の状況・危険内容	対策内容等の決定事項	事業主体	対策年度	進捗状況
R4-15	継続		東2丁目18-12と東3丁目11-1の間のT字路	横断歩道と一時停止線が薄くなっているため、塗り替えを要望する。H31年度の要望時に、「横断歩道と一時停止線の再塗装で対応」の決定がされているが、未対応となっているので、再度改善の要望をする。	塗り替えを行った。	警察署	R4・R5	完了