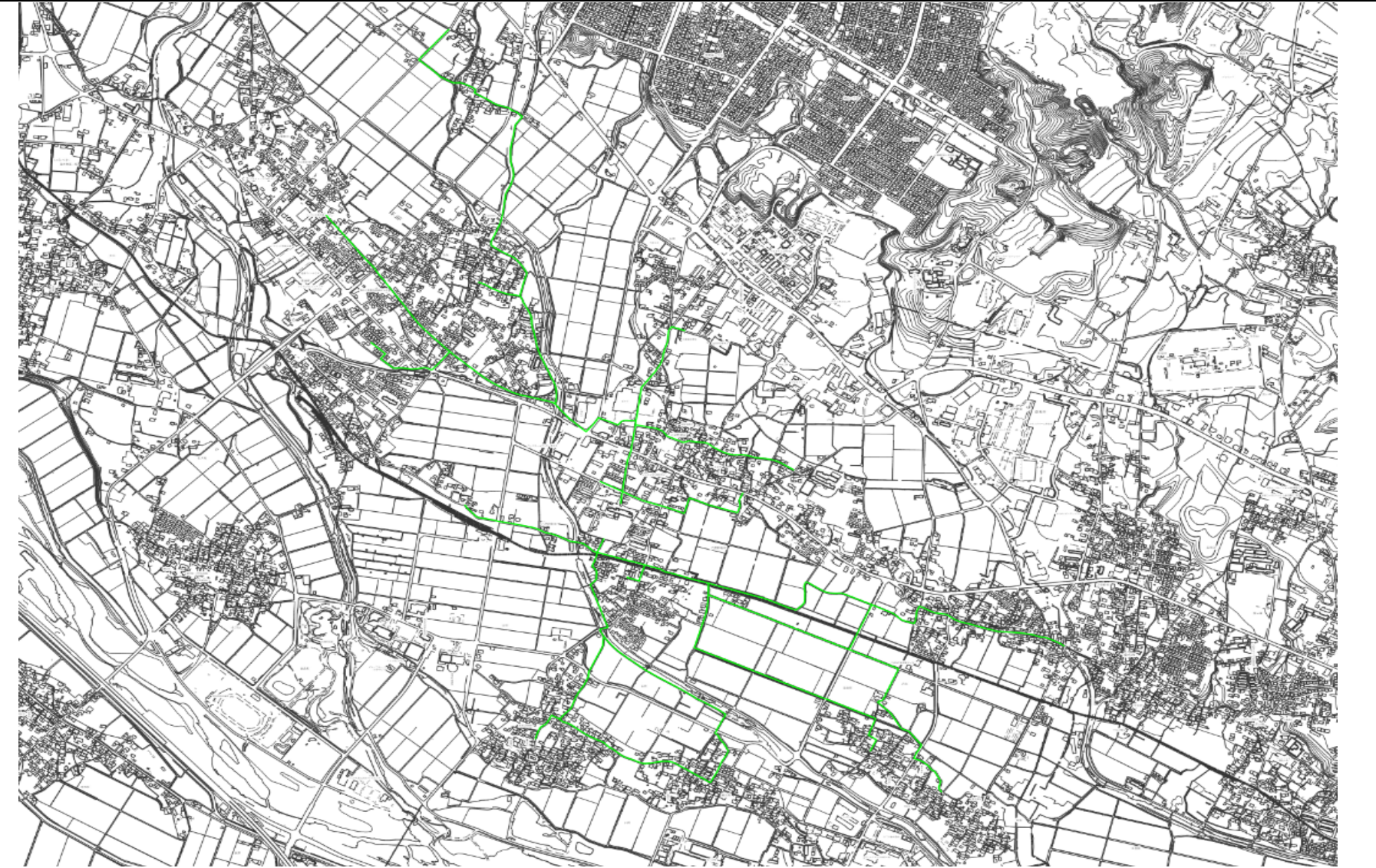


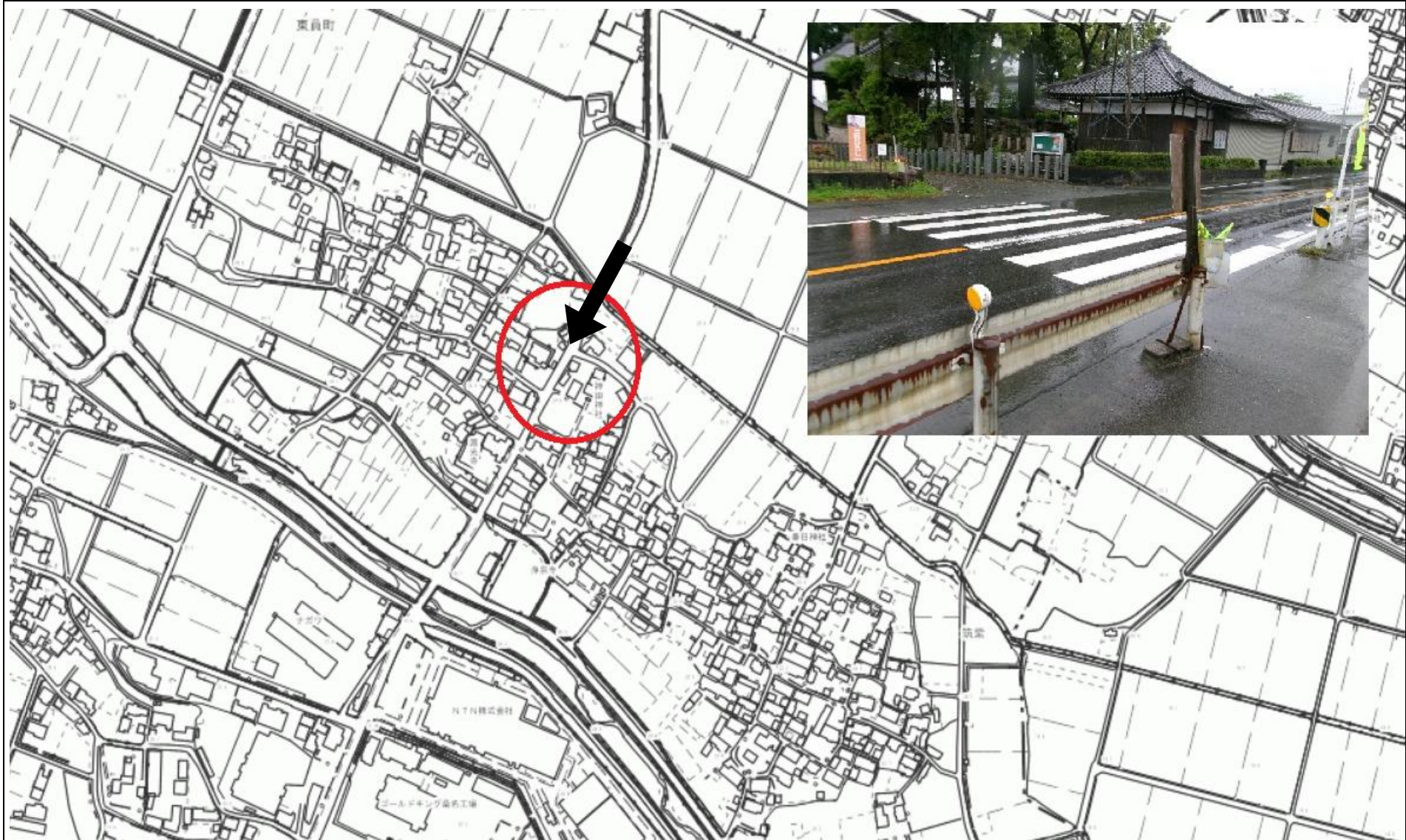


年度番号	区分	路線名	箇所名・住所	通学路の状況・危険内容	対策内容等の決定事項	事業主体	対策年度	進捗状況
R5-8	継続	筑紫641号線	東真町山田2292付近 藤川山田橋付近から瀬古泉のぞみ公園方面への堤防	藤川堤防沿いのガードレールが無い箇所が危険であるため、ガードレール設置（安全対策強化）を要望したが、実現は難しいと、返事をいただいた。河川と反対側を歩くために、グリーンベルトをひいてほしい。【瀬古泉・山田要望】	校区内の安全確保（グリーンベルトの設置）で対応する。 →今年度完了	建設課	R7	完了

【神田校区】②（継続）



年度 番号	区分	路線名	箇所名・住所	通学路の状況・危険内容	対策内容等の決定事項	事業主体	対策年度	進捗状況
R5-18	継続		神田小学校区内	歩車分離となっていない通学路があるため、歩行者の安全確保を要望する。	令和6年度以降(R8年度対応)、三か年計画でグリーンベルトの設置予定。	建設課	R7年以降	対策中



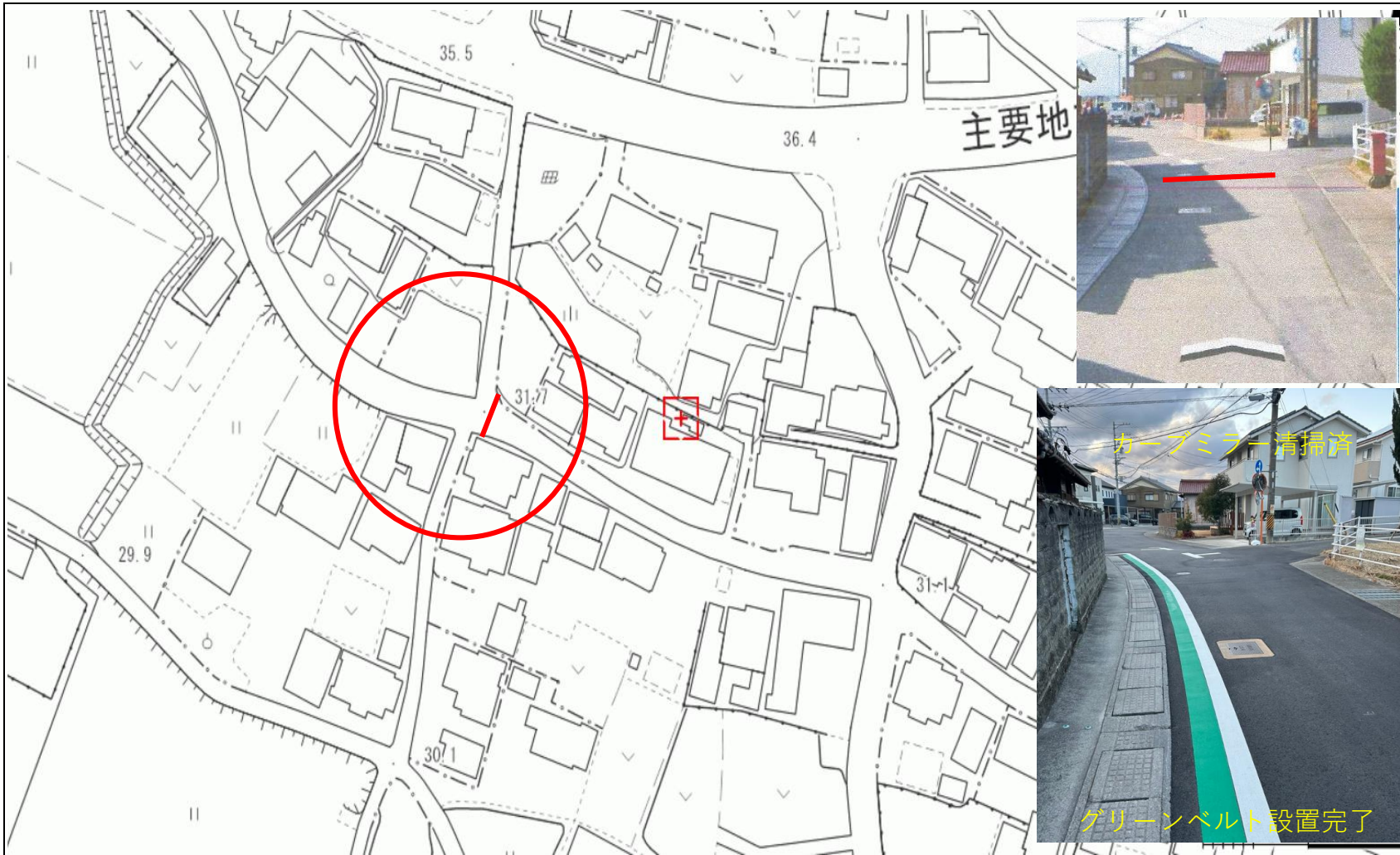
年度番号	区分	路線名	箇所名・住所	通学路の状況・危険内容	対策内容等の決定事項	事業主体	対策年度	進捗状況
R6-6	継続	四日市東員線	神田神社前の横断歩道	通学路と分かるようにグリーンベルト等のような表示をしてほしい【穴太・筑紫要望】	横断歩道付近での通学路がわかる表示物（グリーンベルト等）については、これ以上の対応は難しい。神田地区のグリーンベルトについては、令和7年度以降に対応する。引き続き、年度番号R5-18にてグリーンベルト対応を行う。	三重県警察署建設課	R7年	完了

【神田校区】④（新規）

2026年1月29日



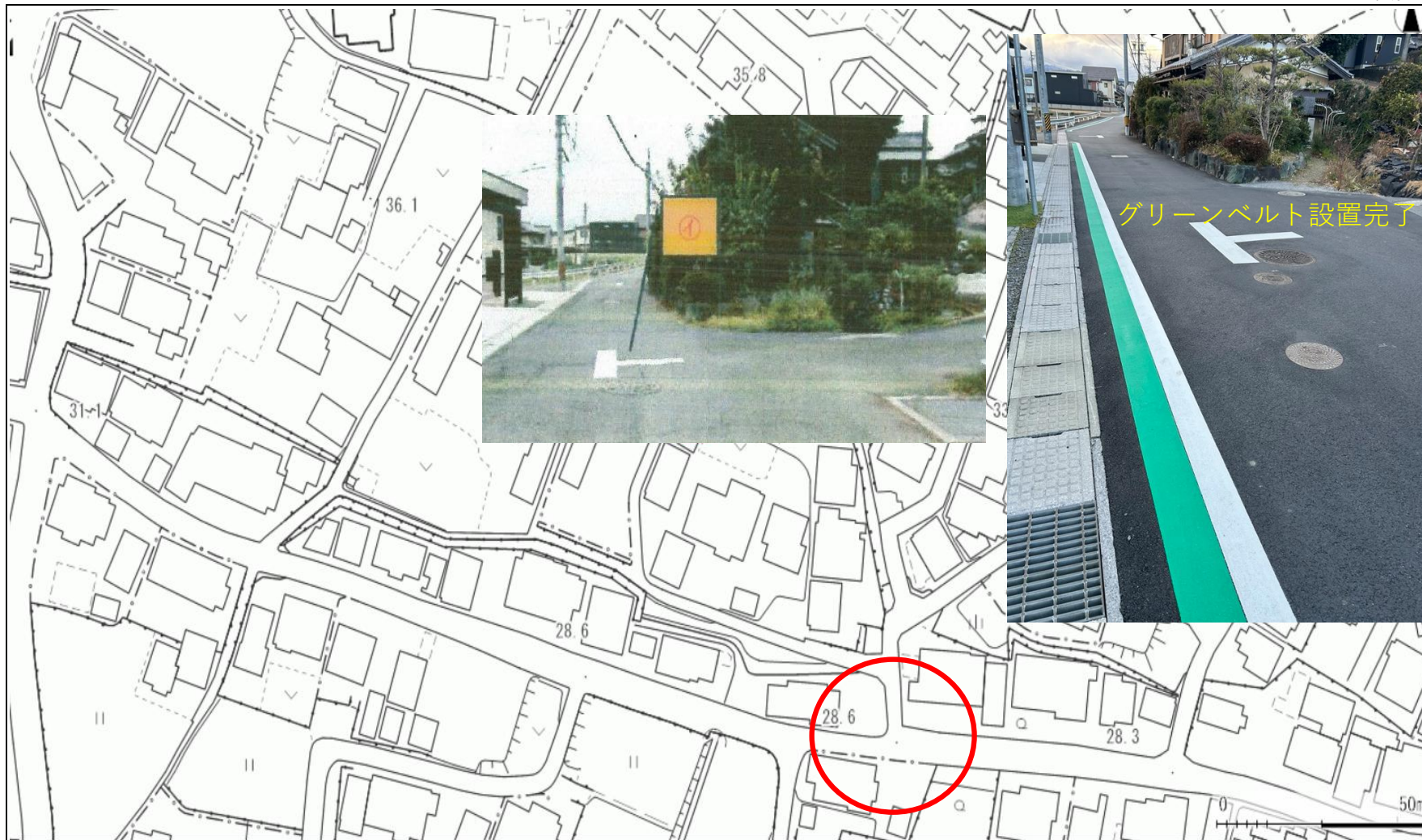
年度番号	区分	路線名	箇所名・住所	通路路の状況・危険内容	対策内容等の決定事項	事業主体	対策年度	進捗状況
R7-6	新規	県道四日市東員線	穴太東交差点から南下した交差点	<ul style="list-style-type: none"> <li>①交差点部分を囲んでカラー塗装してほしい。</li> <li>②横断歩道を渡った先に溝があるので、蓋をしてほしい。</li> <li>③穴太東交差点から横断歩道まで下る路面に、「歩行者に注意」など路面標示で啓発してほしい。</li> <li>④「スピード落とせ」「歩行者に注意」の看板を交互に立ててほしい</li> </ul>	<p>横断歩道付近は、赤色の対峙でカラー塗装するなど検討する。→塗装完了</p> <p>溝の蓋については、蓋をすることにより大型車がさらに歩行者に寄ってくることになる。また、蓋をすることで児童が民地を通る可能性がある。デメリットを理解したうえで地域の合意が図れている要望なのかを再確認する。→蓋設置工事完了済</p> <p>看板等は、1枚新しいものを配布済。</p>	三重県 学校教育課	R7	完了



年度番号	区分	路線名	箇所名・住所	通学路の状況・危険内容	対策内容等の決定事項	事業主体	対策年度	進捗状況
R7-7	新規	穴太東西線、穴太606号線	穴太東西線、穴太606号線の交差点	R6年度に通学班集合場所を変更したが、大変危険であるため、いなべ警察署に相談した。停止線または一時停止義務のある「止まれ」と書かれた赤の規制標識の設置をお願いしたい。児童が歩く道路の左側にグリーンベルトの設置、交差点内のTのマーク2か所の塗り替え、カーブミラーを新品にしていただくをお願いしたい。	一時停止等の規制は難しいが、今年度道路補修工事を行う路線のため、グリーンベルト+外側線を引く予定。→グリーンベルト設置完了。 カーブミラーは10月に清掃済。	警察署建設課	R7	完了

【神田校区】⑥（新規）

2026年1月29日



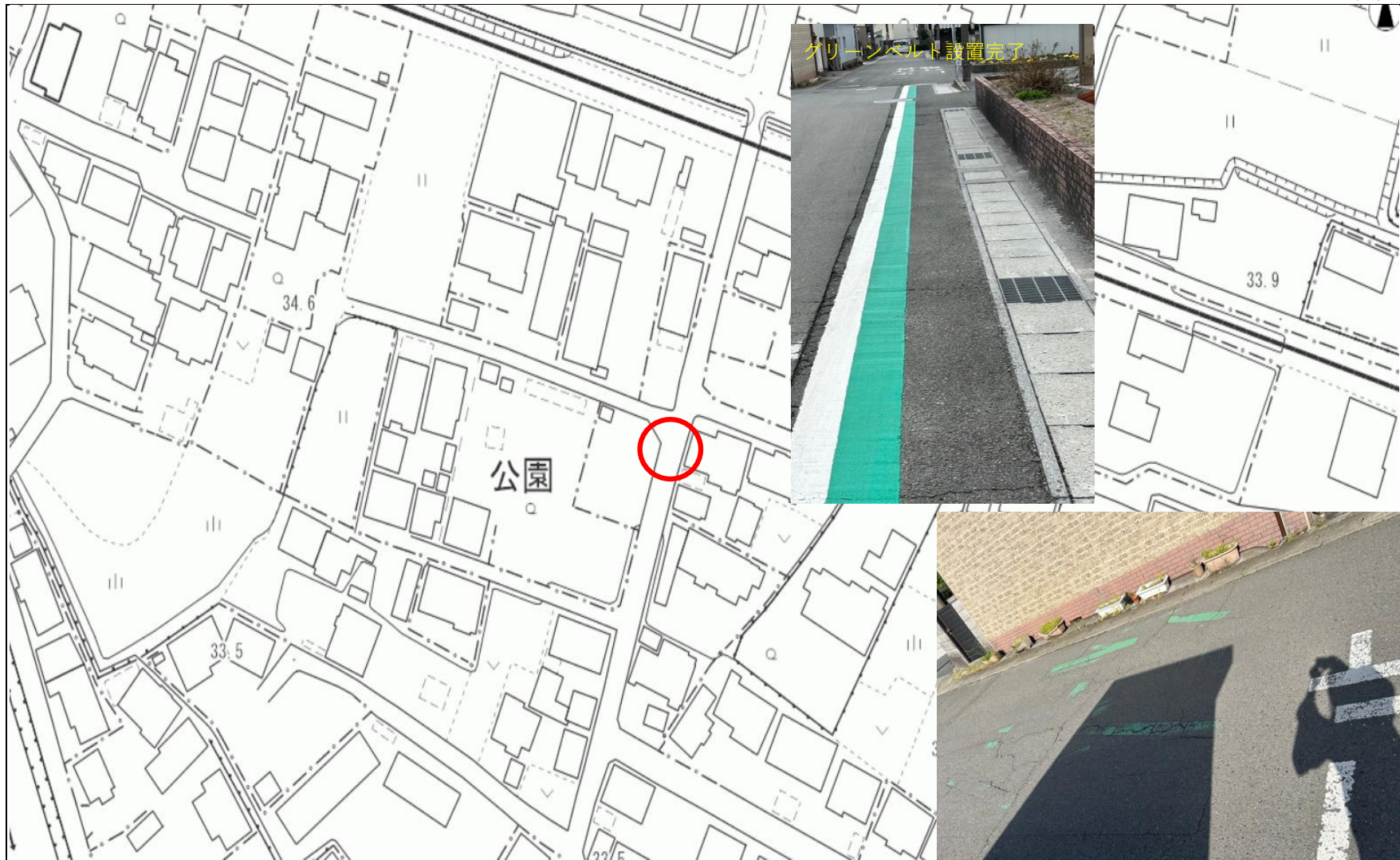
年度番号	区分	路線名	箇所名・住所	通学路の状況・危険内容	対策内容等の決定事項	事業主体	対策年度	進捗状況
R7-8	新規	穴太東西線	弁天橋西の交差点から南方向に伸びる通学路	危険回避のため、T字路部分を四角で囲い、カラー塗装（緑）をしてほしい。	今年度道路補修工事を行う路線なので、その際にグリーンベルトを付ける。→グリーンベルト設置完了。	建設課	R7	完了

【神田校区】⑦（新規）

2025年9月12日

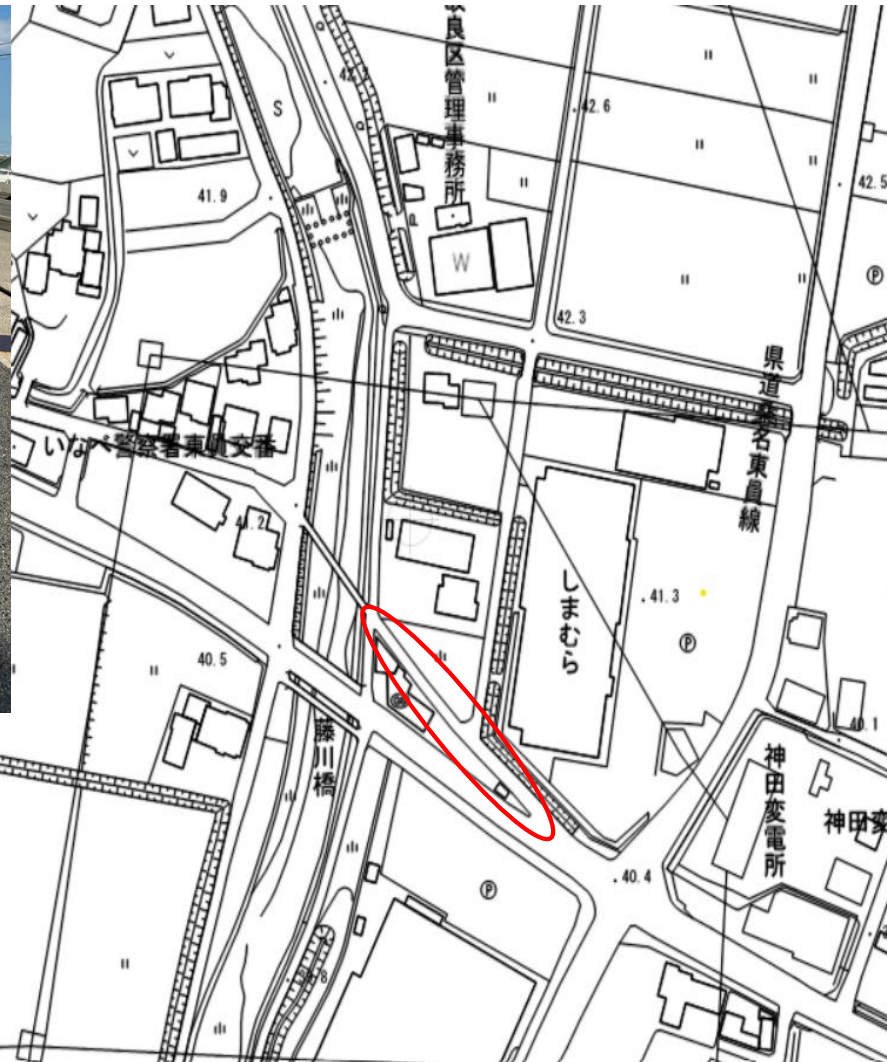


年度番号	区分	路線名	箇所名・住所	通学路の状況・危険内容	対策内容等の決定事項	事業主体	対策年度	進捗状況
R7-9	新規	六把野新田長深線	道路沿いの側溝と水路が交わる箇所	100 c m程の深さへ落下の恐れがあるため、蓋をしてほしい。	農業用水路のため、維持管理上蓋は出来ないが、転落防止のためにポール等の対応なら可。→設置完了。	建設課	R7	完了



年度番号	区分	路線名	箇所名・住所	通学路の状況・危険内容	対策内容等の決定事項	事業主体	対策年度	進捗状況
R7-10	新規	六把野新田長深線	なかよし公園前	①スクールゾーンの塗装がほとんど消えているので、塗り直してほしい。 ②なかよし公園前の道路をスピードを出して走る車があり大変危険なため、歩行者用のグリーンゾーンを要望する。	スクールゾーン文字の塗り直しはせずに、グリーンベルト設置で対応する。→設置完了	学校教育課 建設課	R7	完了

【神田小学校】⑨（新規）



年度番号	区分	路線名	箇所名・住所	通学路の状況・危険内容	対策内容等の決定事項	事業主体	対策年度	進捗状況
R7-14	新規	六把野新田八幡新田線	ガソリンスタンド裏	路面がガタガタで雨の日に大きな水溜りができ、自転車も歩行者も避けて通るので車との接触の危険がある。	簡易補修済→R8年度に舗装補修工事をする。	建設課	R7年以降	対策中