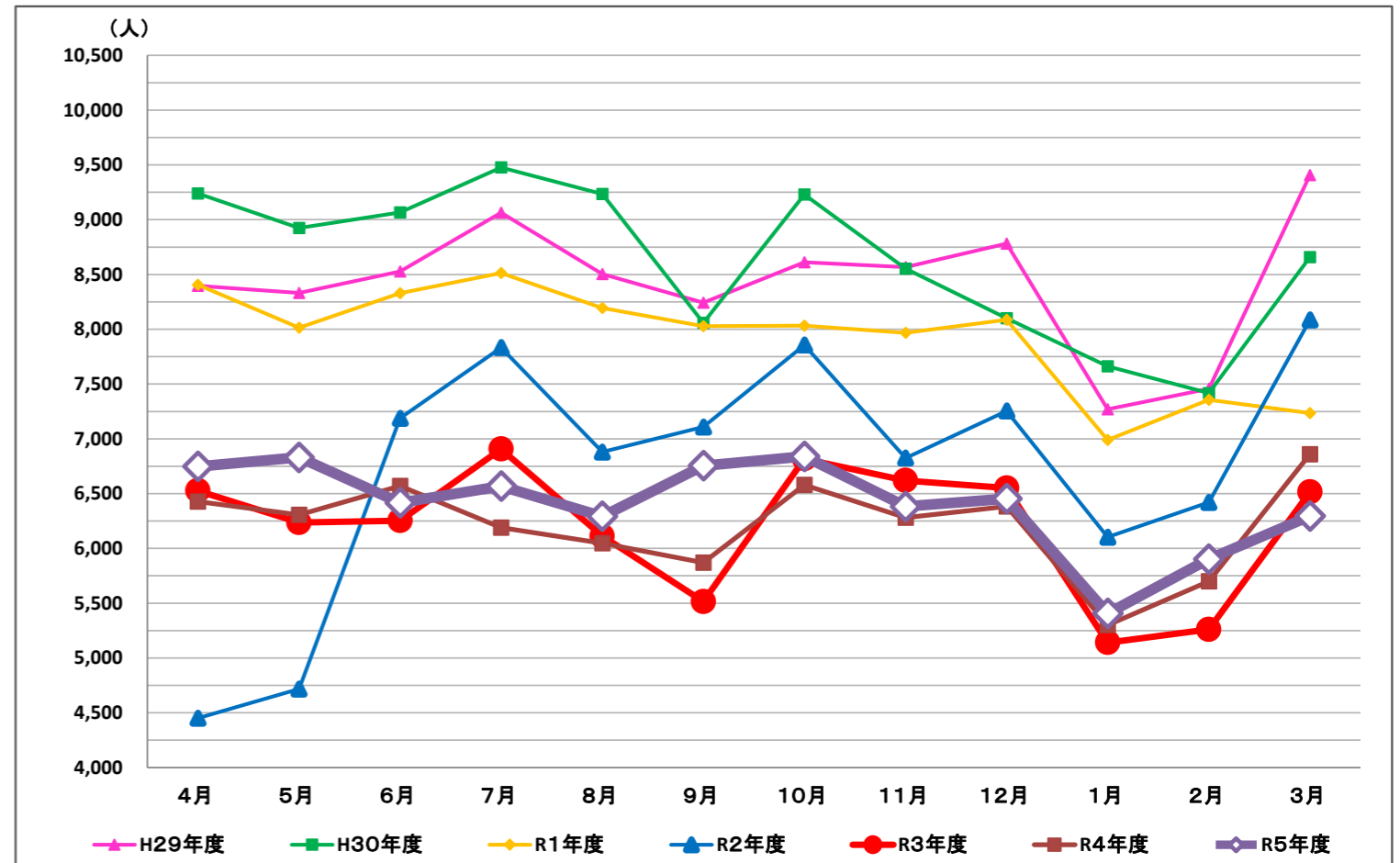


オレンジバス乗車人員一覧（単位：人）

	H29年度	H30年度	R1年度	R2年度	R3年度	R4年度	R5年度
4月	8,397	9,240	8,407	4,451	(2) 6,526	6,428	6,748
5月	8,331	8,925	8,013	4,717	6,236	6,307	6,831
6月	8,528	9,066	8,329	7,188	6,253	6,570	6,417
7月	9,064	9,476	8,513	7,833	6,906	6,190	6,568
8月	8,503	9,234	8,194	6,880	6,112	6,048	6,293
9月	8,242	8,059	8,027	7,108	5,515	5,869	6,755
10月	8,612	9,229	8,032	7,856	6,818	6,580	6,840
11月	8,566	8,552	7,967	6,825	6,620	6,281	6,383
12月	8,781	8,100	(1) 8,086	7,254	6,551	6,383	6,454
1月	7,270	7,663	6,990	6,103	5,140	5,300	5,406
2月	7,456	7,418	7,357	6,420	5,261	5,699	5,902
3月	9,407	8,657	7,235	8,086	6,515	6,860	6,295
乗車人員合計	101,157	103,619	95,150	80,721	74,453	74,515	76,892



※(1) 年末年始(12/31~1/3)を運休に変更
 ※(2) 運賃を改定(大人運賃を100円から200円に改定するとともに小人運賃(100円)を新設)
 ・平成30年1月は積雪のため、半日間運休。平成30年12月は、車両故障のため6日間一部路線が運休。
 ・令和2年3月から新型コロナウイルスの影響により利用者が減少。4月から5月が影響が大きい。

オレンジバス運賃収入一覧（単位：円）

	H29年度	H30年度	R1年度	R2年度	R3年度	R4年度	R5年度
運賃収入	8,507,587	9,196,839	8,516,217	7,246,926	11,107,311	11,330,101	11,783,745

