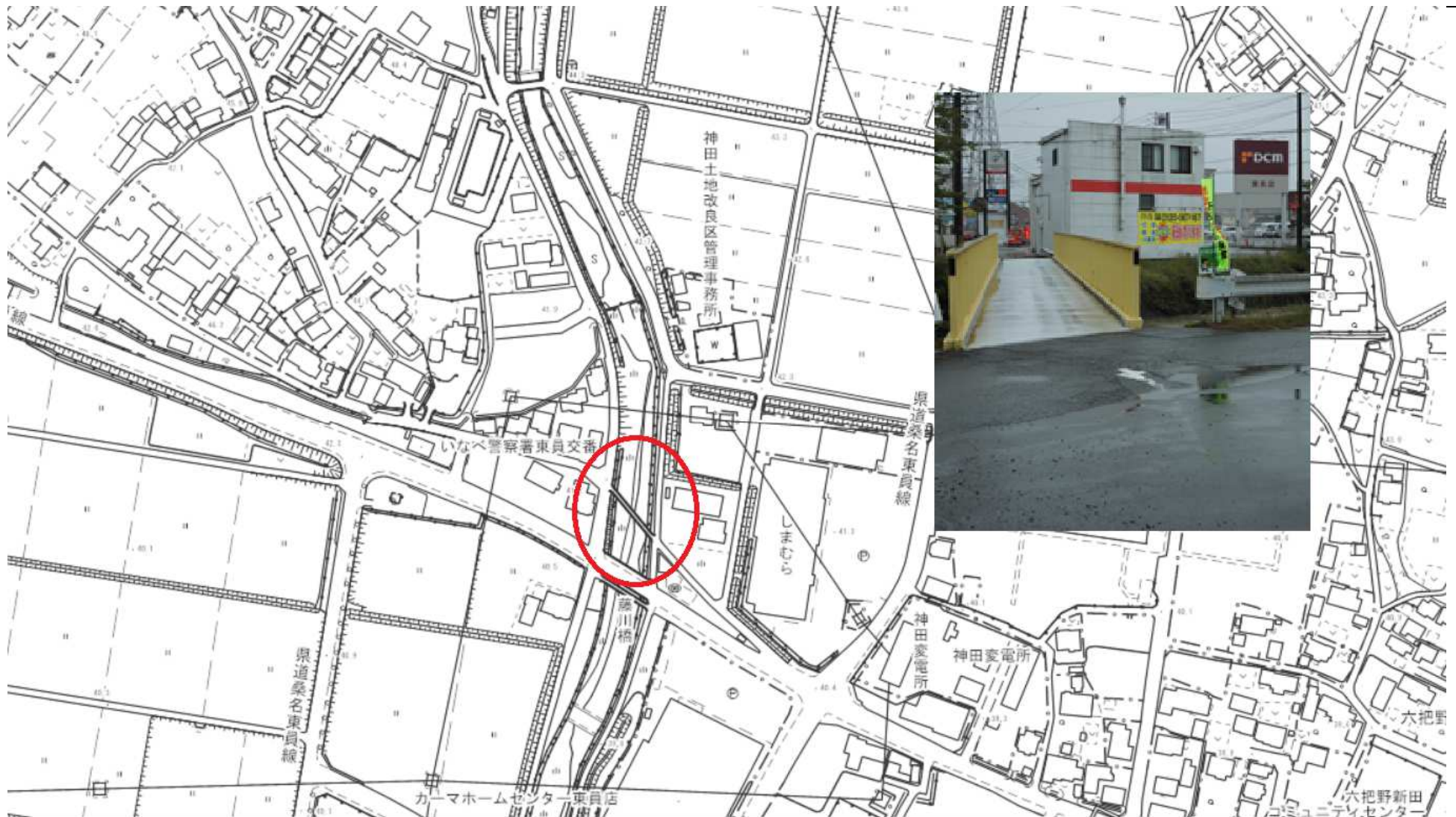


【神田校区】①（新規）



年度番号	区分	路線名	箇所名・住所	通学路の状況・危険内容	対策内容等の決定事項	事業主体	対策年度	進捗状況
R5-8	新規	筑紫641号線	東員町山田2292付近 藤川山田橋付近から瀬古泉のぞみ公園方面への堤防	藤川堤防沿いのガードレールが無い箇所が危険であるため、ガードレール設置（安全対策強化）は難しいと、返事をいただきました。河川と反対側を歩くために、グリーンベルトをひいてほしい。【瀬古泉・山田要望】	校区内の安全確保（グリーンベルトの設置）で対応する。	建設課	R6以降	対応中

【神田校区】②（新規）



【縮尺：1/2500】 【経度:136度35分29.274秒】 【緯度:35度4分57.666秒】 【x座標:53934.318】 【y座標:-101606.408】 【角度:】

年度番号	区分	路線名	箇所名・住所	通学路の状況・危険内容	対策内容等の決定事項	事業主体	対策年度	進捗状況
R5-9	新規	六把野新田八幡新田線	藤川沿いの道が細くなる場所 六把野新田776番地	藤川の橋を歩行者と自転車がすれ違うのが、とても危険である。登校時に中学生の自転車と込み合うため。藤川の橋を歩行者と自転車の通る場所を区切るために、グリーンベルトをひいてもらいたい。【鳥取要望】	学校教育課から、学校に対して、分離して通行するように伝える。	学校教育課	R5	完了

【神田校区】③（新規）



【縮尺：1/2500】 【経度：136度36分15.956秒】 【緯度：35度4分10.49秒】 【x座標：55125.604】 【y座標：-103053.017】 【角度：0°】 【ログインIC

年度番号	区分	路線名	箇所名・住所	通学路の状況・危険内容	対策内容等の決定事項	事業主体	対策年度	進捗状況
R5-10	新規	県道四日市東員線	神田神社前の横断歩道 穴太750番地	交通量が多く、横断する時が、とても危険である。押しボタン式信号を設置してもらいたい。【穴太要望】	【10月】通行量を調査したところ、利用者が少なかったため、設置することができないと判断した。	警察署	R5	完了

【神田校区】④（新規）



【縮尺：1/2500】 【経度:136度35分41.2秒】 【緯度:35度4分31.484秒】 【x座標:54241.234】 【y座標:-102411.4】 【角度:0°】 【ログイ

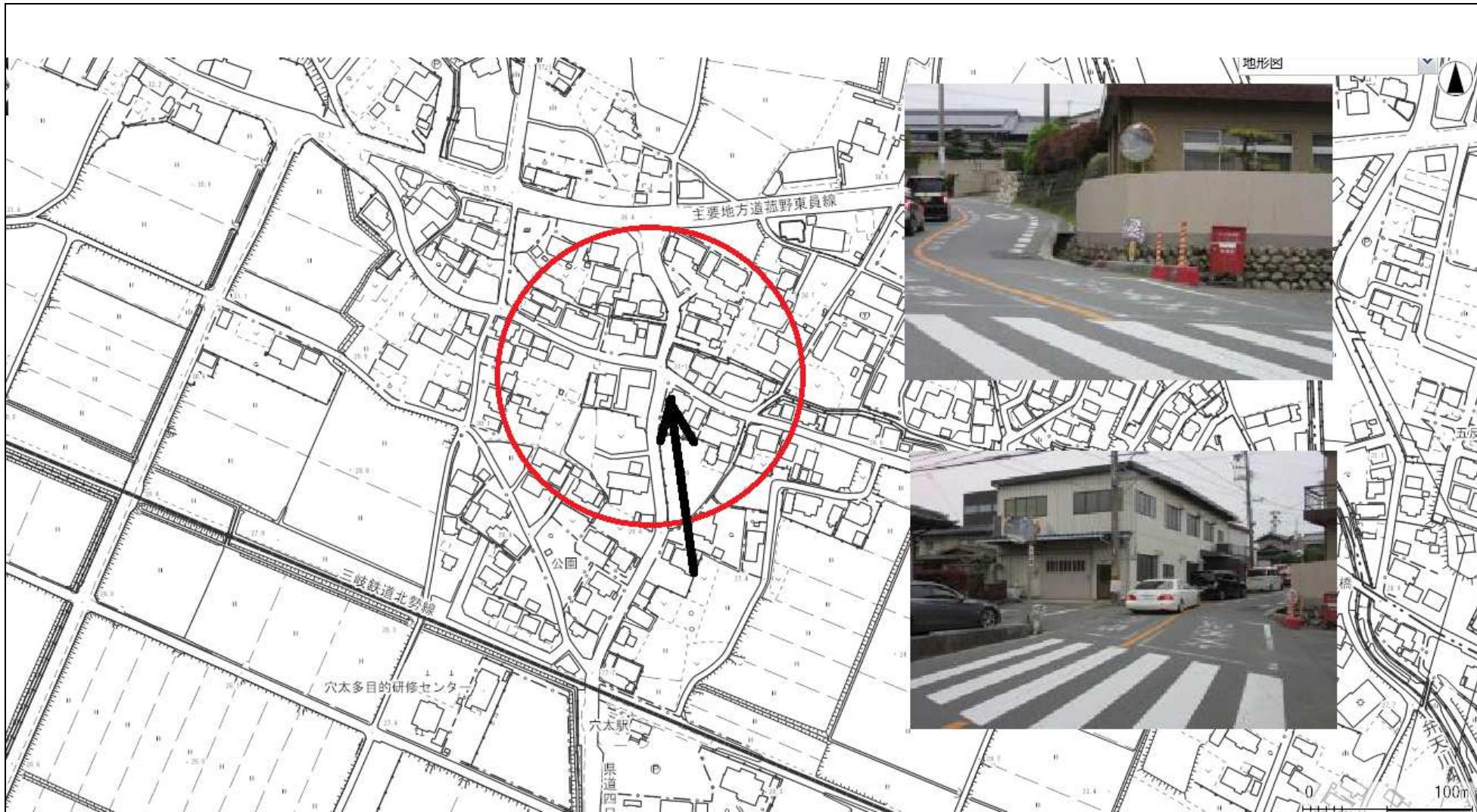
年度番号	区分	路線名	箇所名・住所	通学路の状況・危険内容	対策内容等の決定事項	事業主体	対策年度	進捗状況
R5-11	新規	六把野新田長深線	藤川橋から踏切にかけて山田地区内	交通が増え、スピードを出す自動車や自転車がが多いので、スクールゾーンとしてもらいたい。【山田】	スクールゾーン設置は難しい。	警察署 学校教育課	R5	完了

【神田校区】⑤（継続）



年度番号	区分	路線名	箇所名・住所	通学路の状況・危険内容	対策内容等の決定事項	事業主体	対策年度	進捗状況
R4-10	継続	六把野新田424号 線	東員町六把野新田 763付近 狭い道路	ピアゴ南の狭い道路は中学生とぶつかりそうになる。溝があり、落ちてけがをしている児童がいるため、溝のふたを要望する。【鳥取要望】	小学生は右側、中学生は左側を歩くなどの、安全確保を図るよう対応する。	建設課 学校教育課	R4以降	完了

【神田校区】⑥（継続）



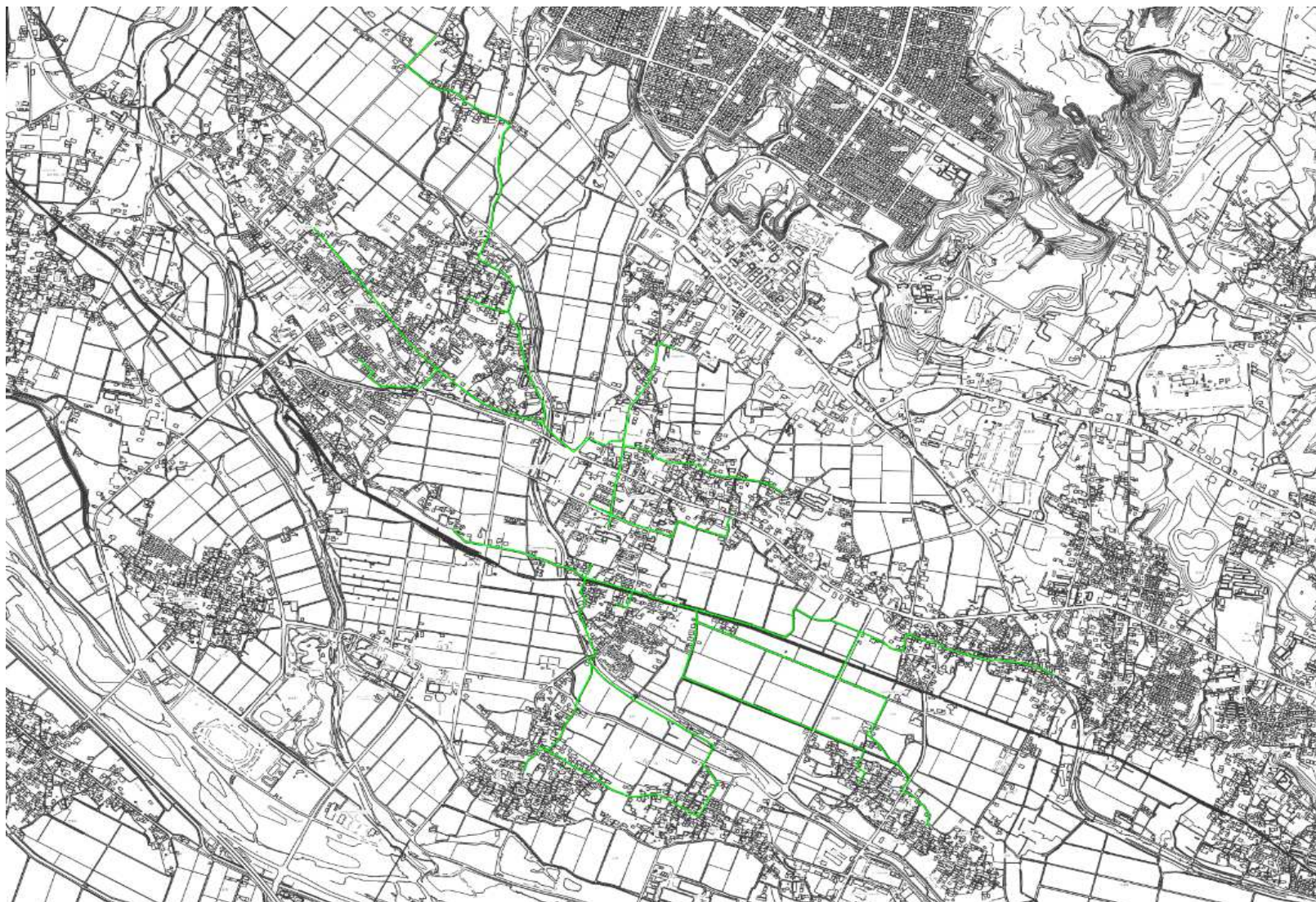
年度番号	区分	路線名	箇所名・住所	通学路の状況・危険内容	対策内容等の決定事項	事業主体	対策年度	進捗状況
R4-11	継続	四日市東員線	東員町穴太1376付近 交差点	交差点のミラーが見えづらく、登下校の児童が自動車(運転手)から見えづらいので、新しいミラー設置を要望する。【穴太要望】	これ以上の対応は難しい。通学路の変更を検討をする。	学校教育課	R4以降	実施中

【神田校区】⑦（継続）



年度番号	区分	路線名	箇所名・住所	通学路の状況・危険内容	対策内容等の決定事項	事業主体	対策年度	進捗状況
R4-12	継続	穴太606号	東員町穴太1345付近 交差点	通学路であると意識していない自動車・自転車が多く、スピードが出ていて危険なため、注意喚起(スクールゾーン、子どもに注意)などの交通標識設置を要望する。【穴太要望】	通学路の変更を検討	建設課 学校教育課	R4以降	実施中

【神田校区】（追加）



年度番号	区分	路線名	箇所名・住所	通学路の状況・危険内容	対策内容等の決定事項	事業主体	対策年度	進捗状況
R5-18	新規		神田小学校区内	歩車分離となっていない通学路があるため、歩行者の安全確保を要望する。	令和6年度以降、三か年計画でグリーンベルトの設定予定。	建設課	R6以降	対応中