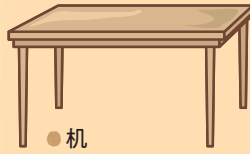


# 粗大ごみ

出せる  
もの

主な品目

## 家具類



●机



●イス

## 自転車類

●自転車



●三輪車



## ふとん・じゅうたん類

●掛け布団、  
敷き布団、毛布



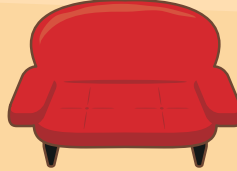
●じゅうたん



●タンス



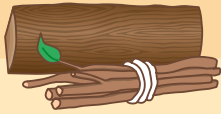
●ベッド



●ソファ

## 木、剪定材

※可燃ごみ指定袋に入らないもの



●材木、  
剪定した枝木

## その他



●ゴルフクラブ

●雨どい



## かばん類（大型）

※不燃ごみ指定袋に入らないもの



●キャリー  
バッグ

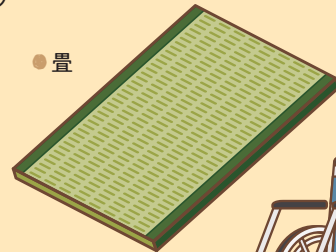


●ゴルフ  
バッグ

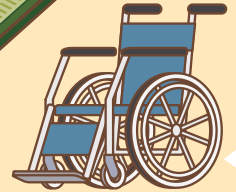


●オルガン

●畳



●車イス



## 出し方のルールとマナー

以下の点に注意してください。

- 木くず、剪定材などは長さ2m以下、太さ30cm以下にして出してください。
- ふとん、じゅうたんなどはひもで縛って出してください。
- タンスや机などの引き出しの中身は、必ず取り除いてください。



## お気に入りのモノを長く大切に使うには…

### <ふだんのお手入れ>

#### 木製家具

- ホコリがたまらないようにこまめから拭き
- 定期的に製品にあったワックスでお手入れ
- テーブルの場合、熱いものや飲み物はコースターや鍋敷きを利用

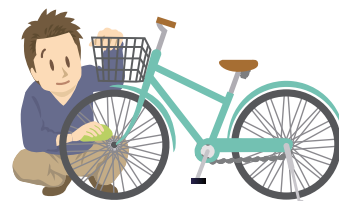


#### スチール家具

- 日常的に柔らかい布で拭き
- 水拭きは固くしぼった雑巾で

#### 自転車

- 走ったあとは、クリーナーとウエスでフレームの汚れを落としましょう。
- はじめにブラシやハケで砂埃を落としておくと、キズがつきにくくなります。
- 汚れやキズがつく前に日ごろからお手入れすることで長持ちします。
- チャイルドシートをつけている場合は、ゆるみがないかなどもこまめにチェックしましょう。



### <修理してつかう>

#### 木製家具のキズ (目立たないところで試しましょう)

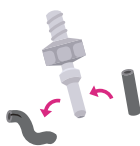
[補修ペン・クレヨン]…家具と同じ色の補修ペンやクレヨンに塗り、から拭きで周りとなじませる。

[塗装はがれ]…補修ペンや透明ワックスを塗って目立たなくする。

[ヒビが入ったら]…軽度なヒビであれば、隙間に補修材を詰めて同色のペンで着色する。

※補修の道具はホームセンターで販売しています。お店で相談してみましょう。

#### 自転車(空気が抜けるとき)



虫ゴムが劣化しているときは交換しましょう。

[パンクキットで直す]…自転車店にもっていけば修理してもらえますが、パンクキットも販売しています。自分で修理やメンテナンスができると安心です。